

ABO Energy Suomi Oy

Purmon tuulivoimahanke

Näkymäalueanalyysi ja havainnekuvasovitteet

Sisällysluettelo

1	Maisema ja havainnekuvat	2
2	Näkymäalueanalyysi.....	3

25.10.2024

Purmon tuulivoimahanke

1 Maisema ja havainnekuvat

Havainnekuvat on laadittu alueesta laadittua maastomallinnusta hyödyntäen WindPRO-ohjelmalla. Havainnekuvat on laatinut Nikolay Bobrov FCG Finnish Consulting Groupista.

Maastomallinnustarkastelun pohjalta tuulivoimapuiston lähiympäristöstä otettuihin valokuviin on mallinnettu tuulivoimalat. Mallinnusta varten otetut valokuvat on pyritty ottamaan kohteista, joille tuulivoimalat olisivat havaittavissa tai kohteista, jotka ovat ison ihmismäärän tavoitettavissa. Valokuvat on ottanut Henna-Riikka Rintamäki FCG Finnish Consulting Group Oy:n toimesta.

Valokuvat havainnekuvia varten on otettu digikameralla. Kuvauksessa on käytetty digikameraa, joka asetuksiltaan säädetty mahdollisimman lähelle ihmissilmällä havaittavaa kuvaa, eli kinofilmikameran 50 mm objektiivia. Kuvat on yhdistetty panoraamakuviksi kuvankäsittelyohjelmalla havainnekuvia laadittaessa.

Purmon tuulivoimahankkeen havainnekuvat on laadittu Generic RD200xHH200 voimalalla. Voimaloiden roottorien halkaisija on 200 metriä ja voimalan napakorkeus havainnekuviissa on 200 metriä. Voimaloiden kokonaiskorkeus on enimmillään 300 metriä maapinnan yläpuolella.

Havainnekuviissa on huomioitu hanketta lähellä sijaitsevien hankkeiden yhteisvaikutukset. Yhteisvaikutukset on huomioitu suunnitteilla olevien Mastbackan, Kaitsarin, Salo-Ylikosken, Suolinevan, Storbötetin, Björkbackenin, Dalalandetin ja tuotannossa olevien Japon ja Isonvanmäen tuulivoimahankkeen kanssa.

Mastbackan voimaloiden roottorien halkaisija on 180 metriä ja voimalan napakorkeus havainnekuviissa on 180 metriä. Kokonaiskorkeus on 270 metriä.

Kaitsarin voimaloiden roottorien halkaisija on 200 metriä ja voimalan napakorkeus havainnekuviissa on 200 metriä. Kokonaiskorkeus on 300 metriä.

Salo-Ylikosken voimaloiden roottorien halkaisija on 180 metriä ja voimalan napakorkeus havainnekuviissa on 130 metriä. Kokonaiskorkeus on 220 metriä.

Suolinevan voimaloiden roottorien halkaisija on 162 metriä ja voimalan napakorkeus havainnekuviissa on 139 metriä. Kokonaiskorkeus on 220 metriä.

Storbötetin voimaloiden roottorien halkaisija on 160 metriä ja voimalan napakorkeus havainnekuviissa on 170 metriä. Kokonaiskorkeus on 250 metriä.

Björkbackenin voimaloiden roottorien halkaisija on 162 metriä ja voimalan napakorkeus havainnekuviissa on 199 metriä. Kokonaiskorkeus on 280 metriä.

Dalalandetin voimaloiden roottorien halkaisija on 200 metriä ja voimalan napakorkeus havainnekuviissa on 200 metriä. Kokonaiskorkeus on 300 metriä.

Japon voimaloiden roottorien halkaisija on 126 metriä ja voimalan napakorkeus havainnekuviissa on 137 metriä. Kokonaiskorkeus on 200 metriä.

Isonvanmäen voimalan roottorin halkaisija on 100 metriä ja voimalan napakorkeus havainnekuviissa on 135 metriä. Kokonaiskorkeus on 185 metriä.

25.10.2024

2 Näkymäalueanalyysi

Tuulivoimaloiden havaittavuus maisemassa riippuu ympäröivien alueiden peitteisyydestä, korkeusvaihteluiden eroista sekä voimaloiden koosta. Laajoilta avoimilta alueilta tuulipuiston lähialueella tuulivoimalat voidaan havaita parhaiten. Peitteisessä ympäristössä voimaloiden havaittavuus on hyvin paikallista ja näkemäsektorit jäävät kapeiksi ja paikallisiksi.

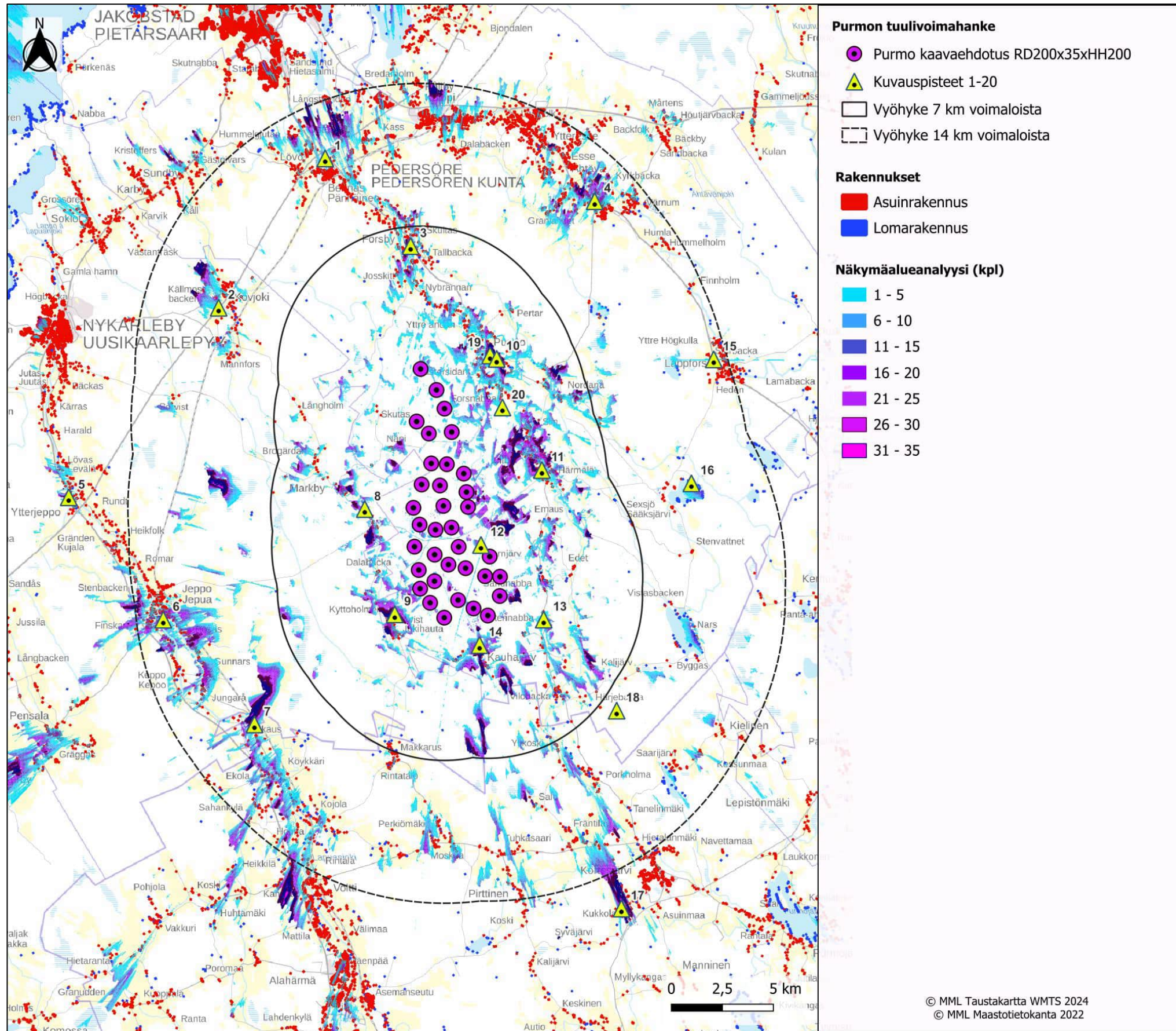
Purmon hankealueen maasto on pääosin soista ja metsäistä. Alueen läheisyydessä sekä hankealueella on järviä ja lampia. Hankealueen läheisyydessä sijaitsevien jokien varsilla, järvien lähialueilla, peltoaukioilla sekä hanketta ympäröivien valtateiden varsilla on vakinaista asutusta sekä loma-asutusta. Maaston korkeuserot vaihtelevat näkymäalueanalyysin alueella 0 metristä 95 metriin merenpinnan yläpuolella. Kaava-alueella maaston korkeuserot ovat 25 - 57,5 metriä merenpinnan yläpuolella.

Ympäröivien alueiden peitteisyys muodostavat näkymäesteitä tuulivoimaloiden näkyvyydelle. Hankkeen vaikutusalueella voimaloita voidaan erottaa peltoalueilta ja järviolueilta, sekä avoimilta suoalueilta. Merkittävimmät ja selkeimmät vaikutukset kohdistuvat niille alueille, josta näkemäalueanalyysin mukaan voimalat ovat selvästi havaittavissa. Etäisyyden kasvaessa voimaloiden havaittavuus heikkenee ja niiden maisemaa hallitseva ominaisuus pienenee.

Näkymäalueanalyysi on laskennallinen malli voimaloiden näkyvyydestä, ja todellisuudessa hyvissä sääolosuhteissa voimalat tai niiden osia voidaan havaita myös kauempaa tuulipuistosta, kuin näkemäalueanalyysin tulokset osoittavat. Laskentamalli huomioi maaston topografian ja myös alueen puusto on huomioitu laskelmissa. Laskentamallin puuston korkeustiedot perustuvat Luonnonvarakeskus (Luke) vuoden 2021 monilähteisestä valtakunnan metsien inventoinnista (MVMI), jossa käytetään Valtakunnan metsien inventoinnin (VMI) maastomittausten lisäksi satelliittikuvia ja muita tietolähteitä, kuten Maanmittauslaitoksen numeerista maastotietokantaa ja korkeusmallia. Vuoden 2021 metsävarakartoissa karttateemojen maastoelementin koko on nyt 16 × 16 metriä.

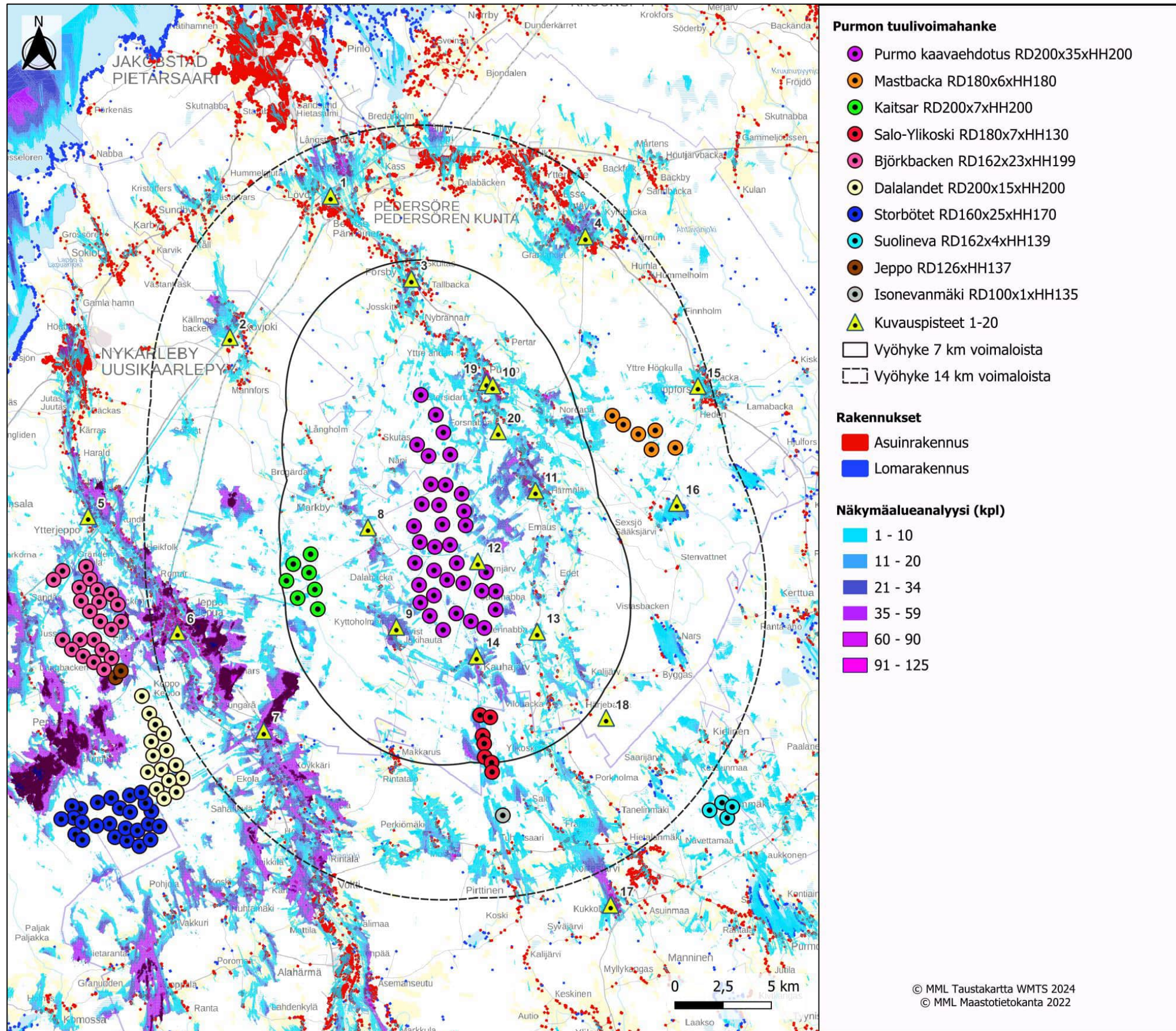
Näkymäalueanalyysit on tehty Purmon kaavaehdotusvaiheen voimalasijoittelulla ja kaikki 20 km säteellä sijaitsevat hankkeet on otettu yhteisvaikutusten kannalta huomioon. Näkymäalueanalyysit on laadittu niin, että tulokset kattavat 20 km Purmon voimaloista kaikkiin suuntiin. Näkymäalueanalyysit on tehnyt Joonas Kyhyräinen FCG Finnish Consulting Groupista.

25.10.2024



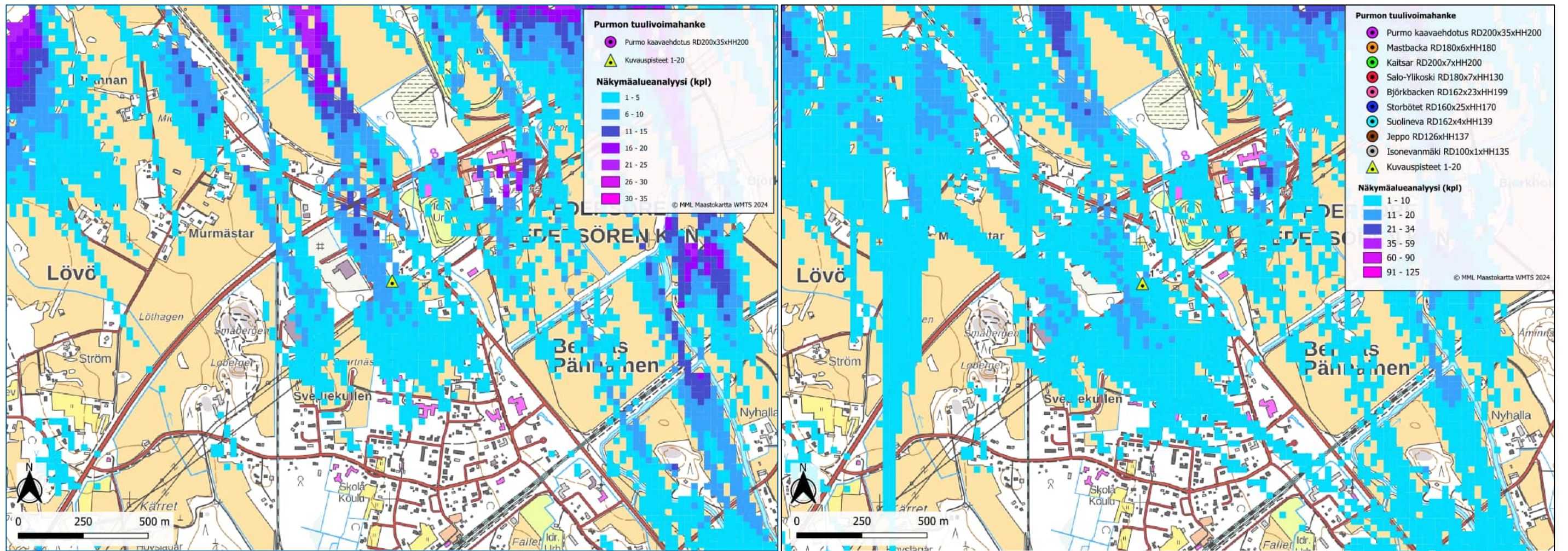
Kuva 1. Purmon tuulivoimahankkeen kaavaehdotuksen näkymäalueanalyysin laskentatulokset voimaloiden napakorkeudella mallinnettuna. Kuvassa on myös rakennuskanta (Maastotietokanta 2022) ja havainnekuvienv kuvauspisteet (1-20). Voimaloiden napakorkeus on 200 m ja kokonaiskorkeus 300 m.

25.10.2024



Kuva 2. Purmon tuulivoimahankkeen kaavaehdotusvaiheen näkymäalueanalyysin laskentatulokset yhteisvaikutuksineen suunnitteilla olevien Mastbackan, Kaitsarin, Salo-Ylikosken, Suolinevan, Storbötetin, Björkbackenin, Dalalandetin sekä tuotannossa olevien Jepon ja Isonvanmäen tuulivoimahankkeiden kanssa. Kuvassa on myös rakennuskanta (Maastotietokanta 2022) ja havainnekuvien kuvauspisteet (1-20).

25.10.2024



Kuva 3. Kuvauspaikka 1. Näkymäalueanalyysi Purmon kaavaehdotusvaiheen 35 voimalalle (vasen kuva) ja yhteisvaikutushankkeiden kanssa 125 voimalalle (oikea kuva). Voimalat sijaitsevat kuvauspisteestä kaakkoon.

25.10.2024



Kuva 4. Valokuvasovite kuvauspisteestä 1 on otettu Pännäisistä. Etäisyys lähimpiin voimaloihin on noin 11,3 kilometriä. Purmon tuulivoimaloiden roottoriympyrät on korostettu purppuralla.



Kuva 5. Valokuvasovite kuvauspisteestä 1 yhteisvaikutushankkeiden kanssa. Purmon tuulivoimaloiden roottoriympyrät on korostettu purppuralla. Yhteisvaikutushankkeiden voimalat on korostettu seuraavilla väreillä: Mastbacka (tummansininen), Suolineva (liila), Salo-Ylikoski (ruskea), Isonvanmäki (sininen), Kaitsar (punainen), Dalalandet (vaaleanharmaa), Jeppo (oranssi) ja Björkbacken (vihreä).

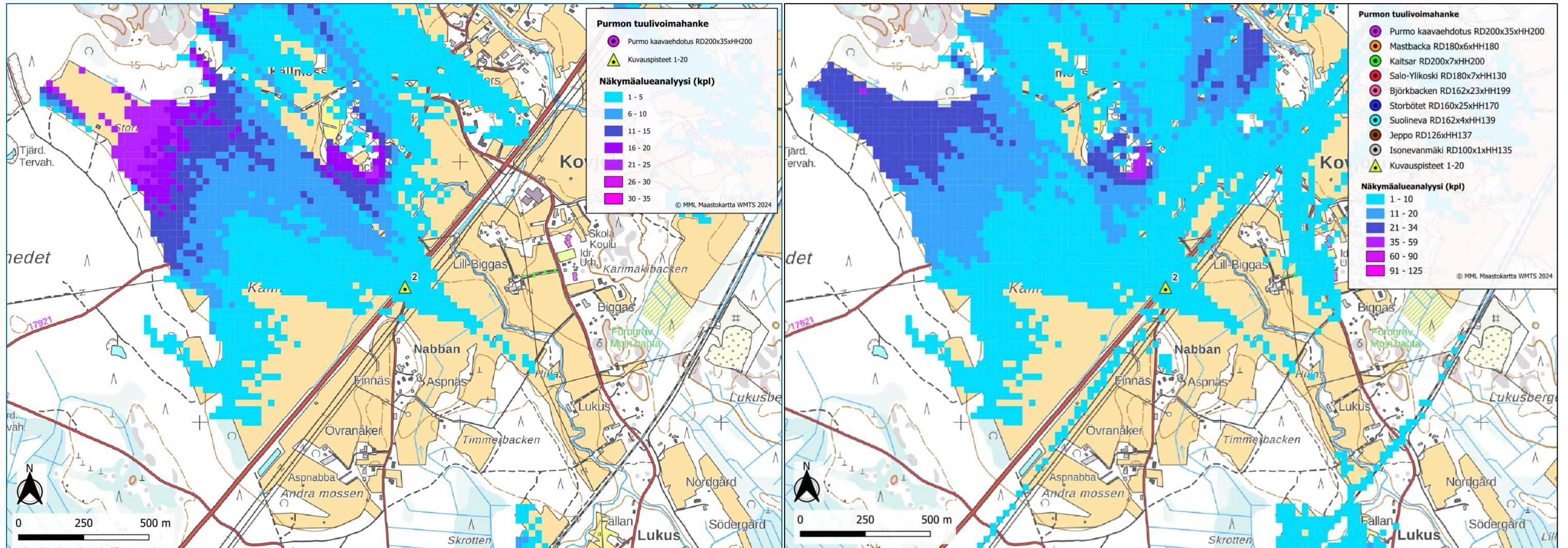


Kuva 6. Varsinainen havainnekuva. Purmon kaava-alueen 35 voimalaa havainnollistettu mahdollisimman oikean värisillä voimaloilla.



Kuva 7. Valokuvasovite yhteisvaikutushankkeiden kanssa ilman nimiöitä.

25.10.2024



Kuva 8. Kuvauspaikka 2. Näkymäalueanalyysi Purmon kaavaehdotusvaiheen 35 voimalalle (vasen kuva) ja yhteisvaikutushankkeiden kanssa 125 voimalalle (oikea kuva). Voimalat sijaitsevat kuvauspisteestä kaakkoon.

25.10.2024



Kuva 9. Valokuvasovite kuvauspisteestä 2 on otettu Kovjoen kylästä. Etäisyys lähimpiin voimaloihin on noin 10,3 kilometriä. Purmon tuulivoimaloiden roottoriympyrät on korostettu purppuralla.



Kuva 10. Valokuvasovite kuvauspisteestä 2 yhteisvaikutushankkeiden kanssa. Purmon tuulivoimaloiden roottoriympyrät on korostettu purppuralla. Yhteisvaikutushankkeiden voimalat on korostettu seuraavilla väreillä: Mastbacka (tummansininen), Suolineva (liila), Salo-Ylikoski (ruskea), Isonvanmäki (sininen), Kaitsar (punainen), Dalalandet (vaaleanharmaa), Jeppo (oranssi) ja Björkbacken (vihreä).

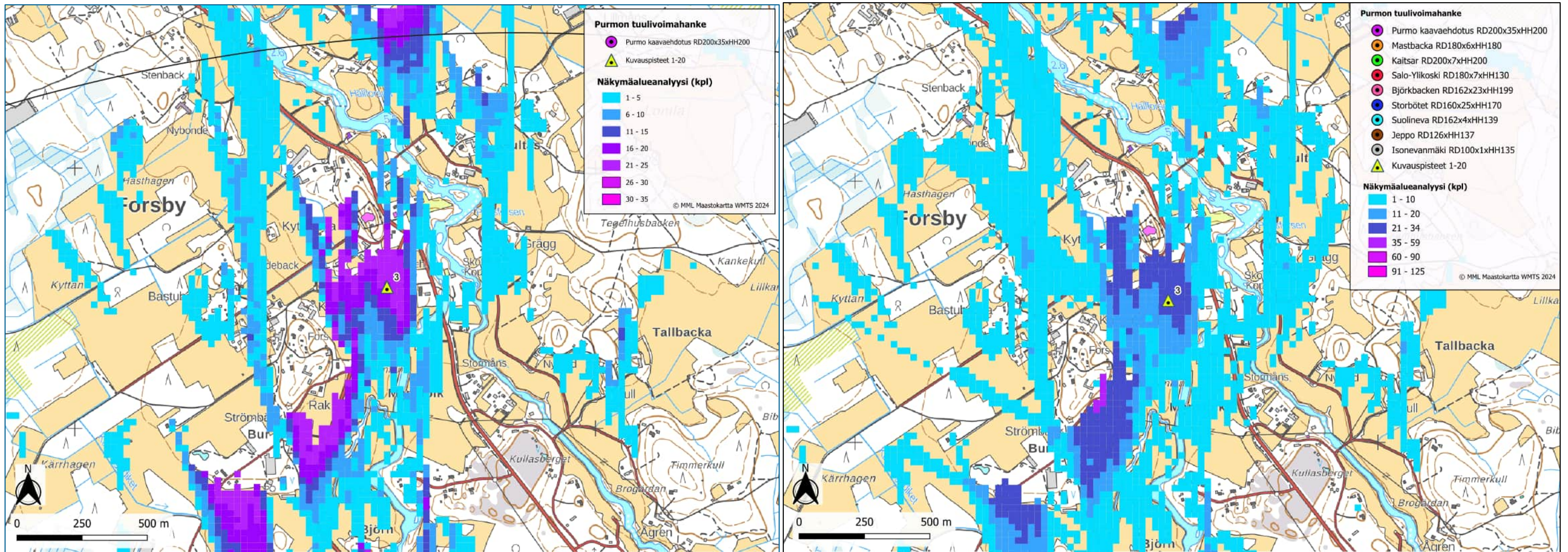


Kuva 11. Varsinainen havainnekuva. Purmon kaava-alueen 35 voimalaa havainnollistettu mahdollisimman oikean värisillä voimaloilla.



Kuva 12. Valokuvasovite yhteisvaikutushankkeiden kanssa ilman nimiöitä.

25.10.2024



Kuva 2. Kuvauspaikka 3. Näkymäalueanalyysi Purmon kaavaehdotusvaiheen 35 voimalalle (vasen kuva) ja yhteisvaikutushankkeiden kanssa 125 voimalalle (oikea kuva). Voimalat sijaitsevat kuvauspisteestä etelään.

25.10.2024



Kuva 14. Valokuvasovite kuvauspisteestä 3 on otettu Forsbyn kylästä. Etäisyys lähimpiin voimaloihin on noin 6,0 kilometriä. Purmon tuulivoimaloiden roottoriympyrät on korostettu purppuralla.



Kuva 15. Valokuvasovite kuvauspisteestä 3 yhteisvaikutushankkeiden kanssa. Purmon tuulivoimaloiden roottoriympyrät on korostettu purppuralla. Yhteisvaikutushankkeiden voimalat on korostettu seuraavilla väreillä: Mastbacka (tummansininen), Suolineva (liila), Salo-Ylikoski (ruskea), Isonvanmäki (sininen), Kaitsar (punainen), Dalalandet (vaaleanharmaa), Jeppo (oranssi) ja Björkbacken (vihreä).

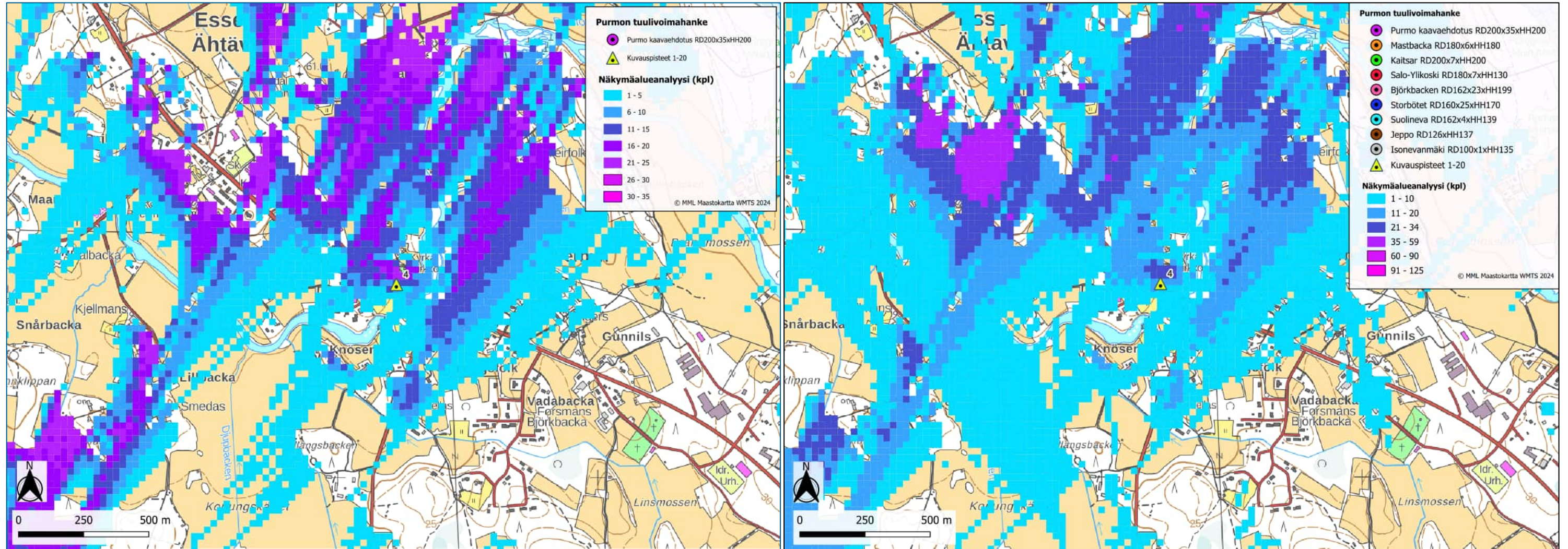


Kuva 16. Varsinainen havainnekuva. Purmon kaava-alueen 35 voimalaa havainnollistettu mahdollisimman oikean värisillä voimaloilla.



Kuva 17. Valokuvasovite yhteisvaikutushankkeiden kanssa ilman nimiöitä.

25.10.2024



Kuva 18. Kuvauspaikka 4. Näkymäalueanalyysi Purmon kaavaehdotusvaiheen 35 voimalalle (vasen kuva) ja yhteisvaikutushankkeiden kanssa 125 voimalalle (oikea kuva). Voimalat sijaitsevat kuvauspisteestä lounaaseen.

25.10.2024



Kuva 19. Valokuvasovite kuvauspisteestä 4 on otettu Ähtävältä. Etäisyys lähimpiin voimaloihin on noin 11,8 kilometriä. Purmon tuulivoimaloiden roottoriympyrät on korostettu purppuralla.



Kuva 20. Valokuvasovite kuvauspisteestä 4 yhteisvaikutushankkeiden kanssa. Purmon tuulivoimaloiden roottoriympyrät on korostettu purppuralla. Yhteisvaikutushankkeiden voimalat on korostettu seuraavilla väreillä: Mastbacka (tummansininen), Suolineva (liila), Salo-Ylikoski (ruskea), Isonvanmäki (sininen), Kaisar (punainen), Dalalandet (vaaleanharmaa), Jeppo (oranssi) ja Björkbacken (vihreä).

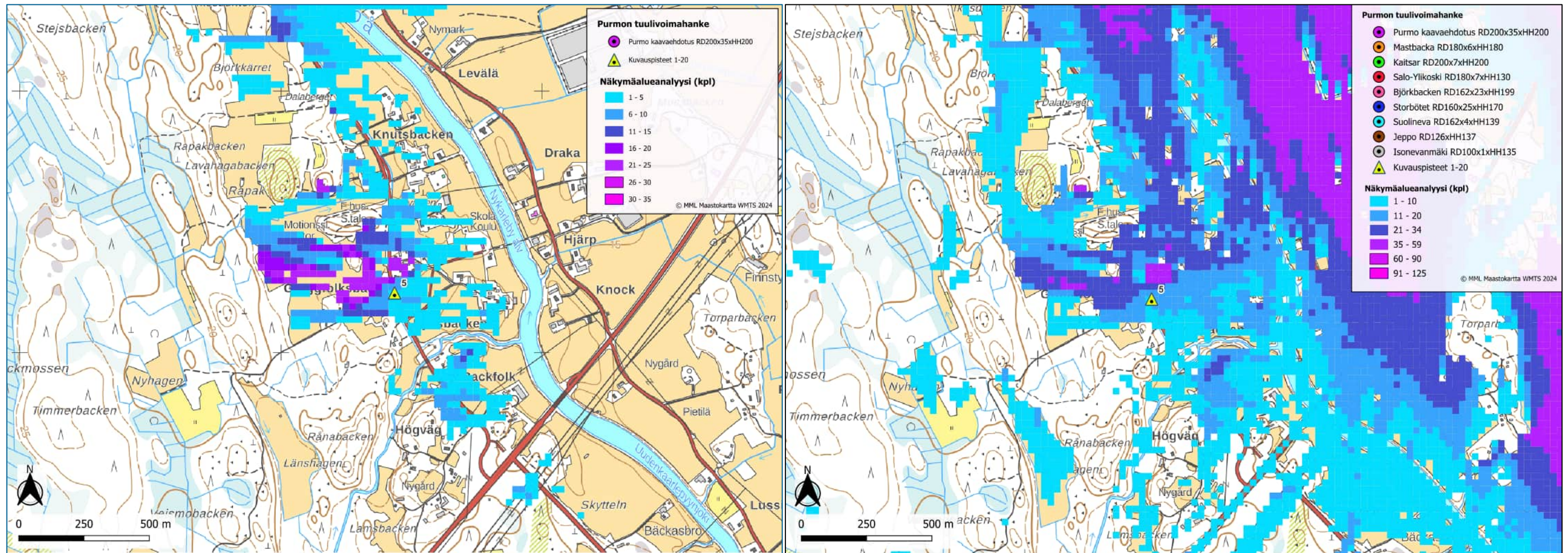


Kuva 21. Varsinainen havainnekuva. Purmon kaava-alueen 35 voimalaa havainnollistettu mahdollisimman oikean värisillä voimaloilla.



Kuva 22. Valokuvasovite yhteisvaikutushankkeiden kanssa ilman nimiöitä.

25.10.2024



Kuva 23. Kuvauspaikka 5. Näkymäalueanalyysi Purmon kaavaehdotusvaiheen 35 voimalalle (vasen kuva) ja yhteisvaikutushankkeiden kanssa 125 voimalalle (oikea kuva). Voimalat sijaitsevat kuvauspisteestä itään.

25.10.2024



Kuva 24. Valokuvasovite kuvauspisteestä 5 on otettu Ytterjeppon kylästä. Etäisyys lähimpiin voimaloihin on noin 16,9 kilometriä. Purmon tuulivoimaloiden roottoriympyrät on korostettu purppuralla.



Kuva 25. Valokuvasovite kuvauspisteestä 5 yhteisvaikutushankkeiden kanssa. Purmon tuulivoimaloiden roottoriympyrät on korostettu purppuralla. Yhteisvaikutushankkeiden voimat on korostettu seuraavilla väreillä: Mastbacka (tummansininen), Suolineva (liila), Salo-Ylikoski (ruskea), Isonvanmäki (sininen), Kaitsar (punainen), Dalalandet (vaaleanharmaa), Jeppo (oranssi) ja Björkbacken (vihreä).

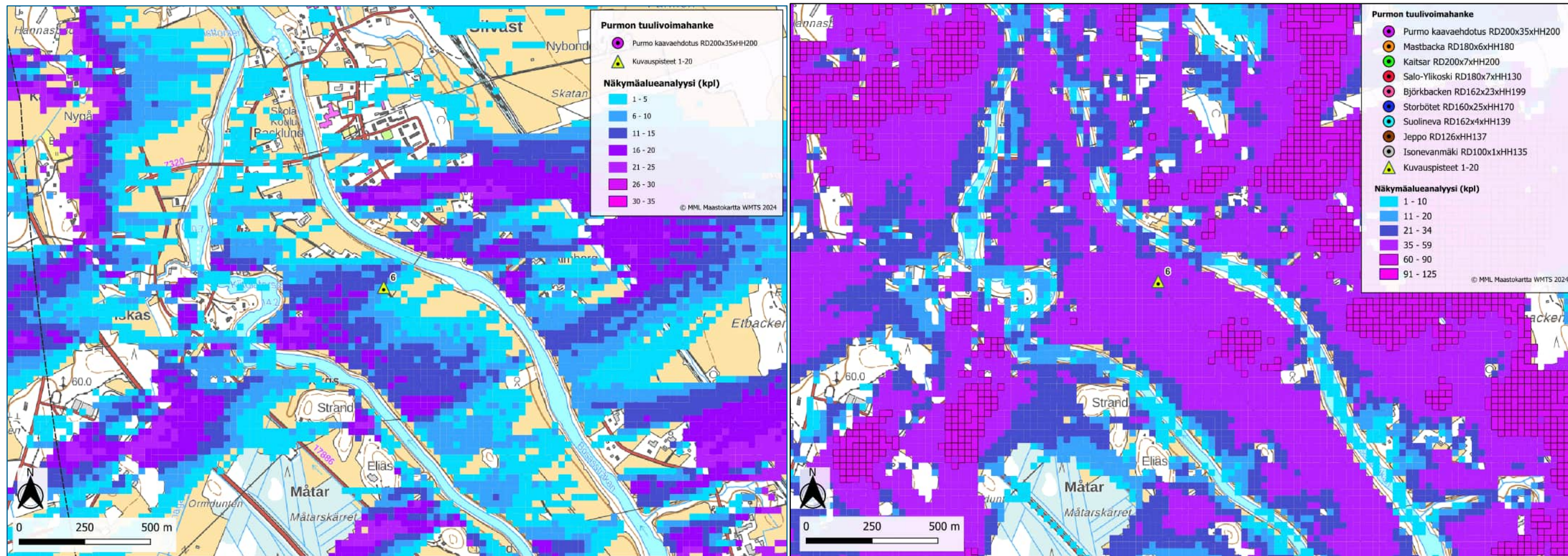


Kuva 26. Varsinainen havainnekuva. Purmon kaava-alueen 35 voimalaa havainnollistettu mahdollisimman oikean värisillä voimaloilla.



Kuva 27. Valokuvasovite yhteisvaikutushankkeiden kanssa ilman nimiöitä.

25.10.2024



Kuva 28. Kuvauspaikka 6. Näkymäalueanalyysi Purmon kaavaehdotusvaiheen 35 voimalalle (vasen kuva) ja yhteisvaikutushankkeiden kanssa 125 voimalalle (oikea kuva). Voimalat sijaitsevat kuvauspisteestä itään.

25.10.2024



Kuva 29. Valokuvasovite kuvauspisteestä 6 on otettu Jeppon kylästä. Etäisyys lähimpiin voimaloihin on noin 12,7 kilometriä. Purmon tuulivoimaloiden roottoriympyrät on korostettu purppuralla.



Kuva 30. Valokuvasovite kuvauspisteestä 6 yhteisvaikutushankkeiden kanssa. Purmon tuulivoimaloiden roottoriympyrät on korostettu purppuralla. Yhteisvaikutushankkeiden voimalat on korostettu seuraavilla väreillä: Mastbacka (tummansininen), Suolineva (liila), Salo-Ylikoski (ruskea), Isonvanmäki (sininen), Kaitsar (punainen), Dalalandet (vaaleanharmaa), Jeppo (oranssi) ja Björbacken (vihreä).

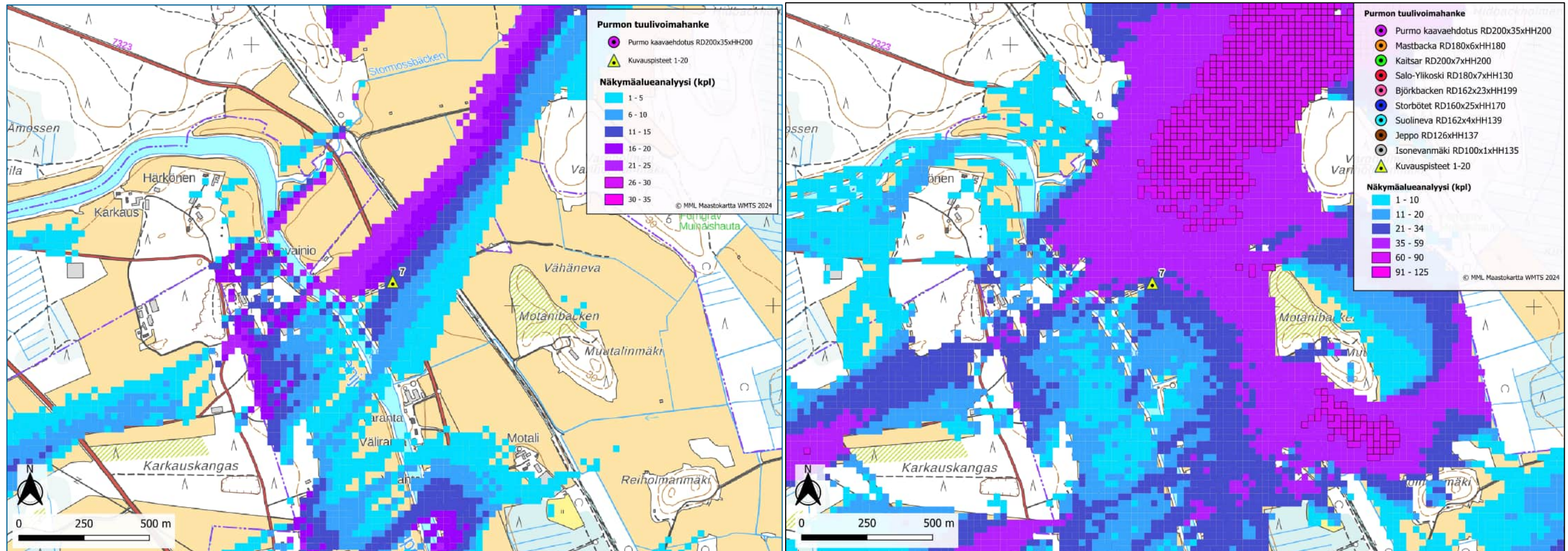


Kuva 31. Varsinainen havainnekuva. Purmon kaava-alueen 35 voimalaa havainnollistettu mahdollisimman oikean värisillä voimaloilla.



Kuva 32. Valokuvasovite yhteisvaikutushankkeiden kanssa ilman nimiöitä.

25.10.2024



Kuva 33. Kuvaspaikka 7. Näkymäalueanalyysi Purmon kaavaehdotusvaiheen 35 voimalalle (vasen kuva) ja yhteisvaikutushankkeiden kanssa 125 voimalalle (oikea kuva). Voimalat sijaitsevat kuvauspisteestä koilliseen.

25.10.2024



Kuva 34. Valokuvasovite kuvauspisteestä 7 on otettu Karkauksen alueelta. Etäisyys lähimpiin voimaloihin on noin 10,5 kilometriä. Purmon tuulivoimaloiden roottoriympyrät on korostettu purppuralla.



Kuva 35. Valokuvasovite kuvauspisteestä 7 yhteisvaikutushankkeiden kanssa. Purmon tuulivoimaloiden roottoriympyrät on korostettu purppuralla. Yhteisvaikutushankkeiden voimalat on korostettu seuraavilla väreillä: Mastbacka (tummansininen), Suolineva (liila), Salo-Ylikoski (ruskea), Isonvanmäki (sininen), Kaitsar (punainen), Dalalandet (vaaleanharmaa), Jeppo (oranssi) ja Björkbacken (vihreä).

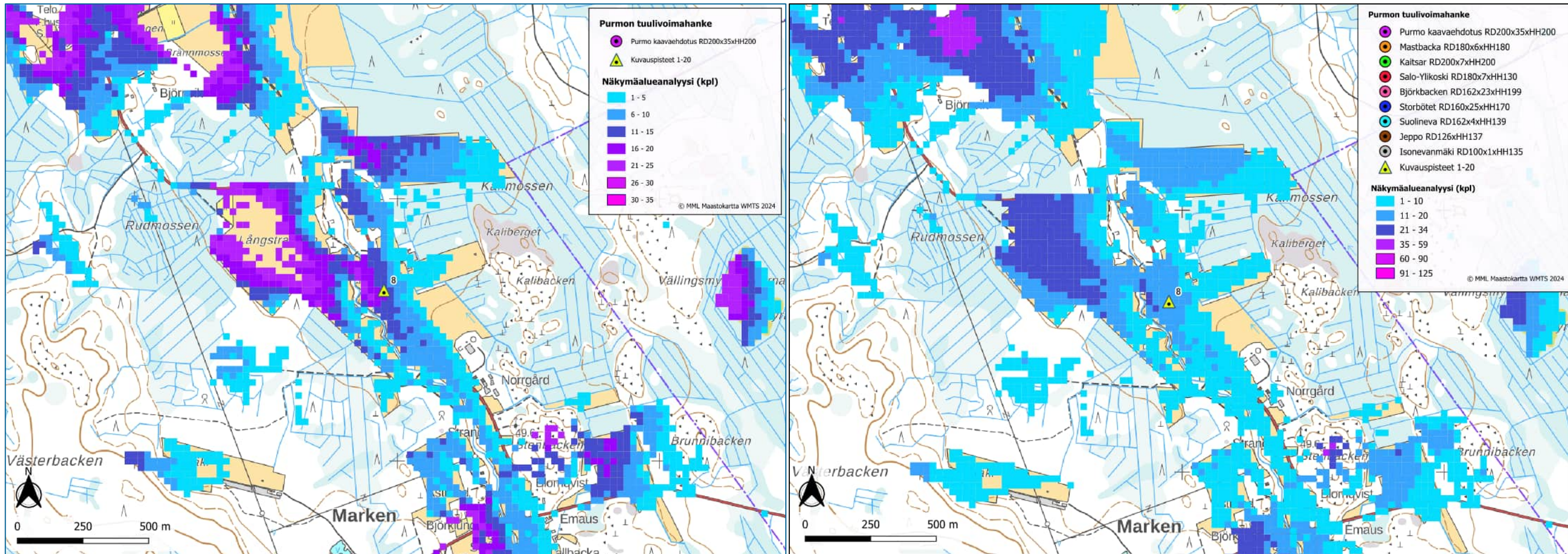


Kuva 36. Varsinainen havainnekuva. Purmon kaava-alueen 35 voimalaa havainnollistettu mahdollisimman oikean värisillä voimaloilla.



Kuva 37. Valokuvasovite yhteisvaikutushankkeiden kanssa ilman nimiöitä.

25.10.2024



Kuva 38. Kuvauspaikka 8. Näkymäalueanalyysi Purmon kaavaehdotusvaiheen 35 voimalalle (vasen kuva) ja yhteisvaikutushankkeiden kanssa 125 voimalalle (oikea kuva). Voimalat sijaitsevat kuvauspisteestä itään.

25.10.2024



Kuva 39. Valokuvasovite kuvauspisteestä 8 on otettu Markenin kylän alueelta. Etäisyys lähimpiin voimaloihin on noin 2,3 kilometriä. Purmon tuulivoimaloiden roottoriympyrät on korostettu purppuralla.



Kuva 40. Valokuvasovite kuvauspisteestä 8 yhteisvaikutushankkeiden kanssa. Purmon tuulivoimaloiden roottoriympyrät on korostettu purppuralla. Yhteisvaikutushankkeiden voimalat on korostettu seuraavilla väreillä: Mastbacka (tummansininen), Suolineva (liila), Salo-Ylikoski (ruskea), Isonvanmäki (sininen), Kaitsar (punainen), Dalalandet (vaaleanharmaa), Jeppo (oranssi) ja Björkbacken (vihreä).

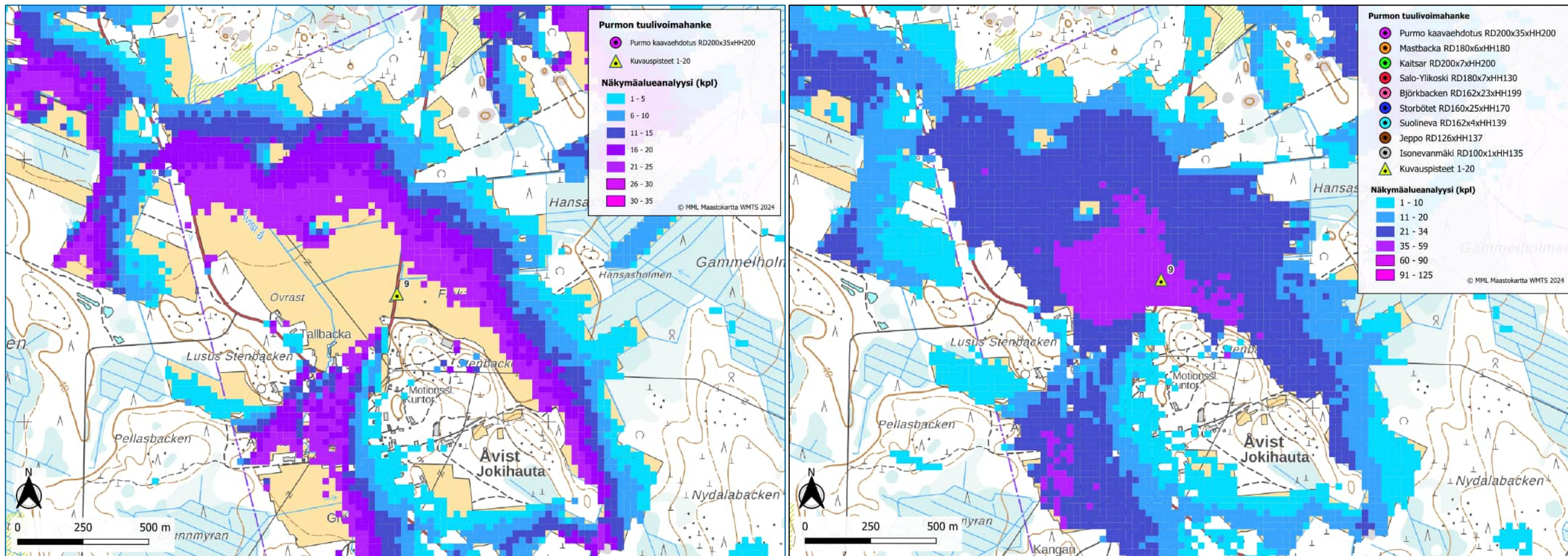


Kuva 41. Varsinainen havainnekuva. Purmon kaava-alueen 35 voimalaa havainnollistettu mahdollisimman oikean värisillä voimaloilla.



Kuva 42. Valokuvasovite yhteisvaikutushankkeiden kanssa ilman nimiöitä.

25.10.2024



Kuva 43. Kuvauspaikka 9. Näkymäalueanalyysi Purmon kaavaehdotusvaiheen 35 voimalalle (vasen kuva) ja yhteisvaikutushankkeiden kanssa 125 voimalalle (oikea kuva). Voimalat sijaitsevat kuvauspisteestä itään - pohjoiseen.

25.10.2024



Kuva 44. Valokuvasovite kuvauspisteestä 9 on otettu Jokihaudan (Åvist) kylän alueelta. Etäisyys lähimpiin voimaloihin on noin 1,8 kilometriä. Purmon tuulivoimaloiden roottoriympyrät on korostettu purppuralla.



Kuva 45. Valokuvasovite kuvauspisteestä 9 yhteisvaikutushankkeiden kanssa. Purmon tuulivoimaloiden roottoriympyrät on korostettu purppuralla. Yhteisvaikutushankkeiden voimalat on korostettu seuraavilla väreillä: Mastbacka (tummansininen), Suolineva (liila), Salo-Ylikoski (ruskea), Isonvanmäki (sininen), Kaitsar (punainen), Dalalandet (vaaleanharmaa), Jeppo (oranssi) ja Björkbacken (vihreä).

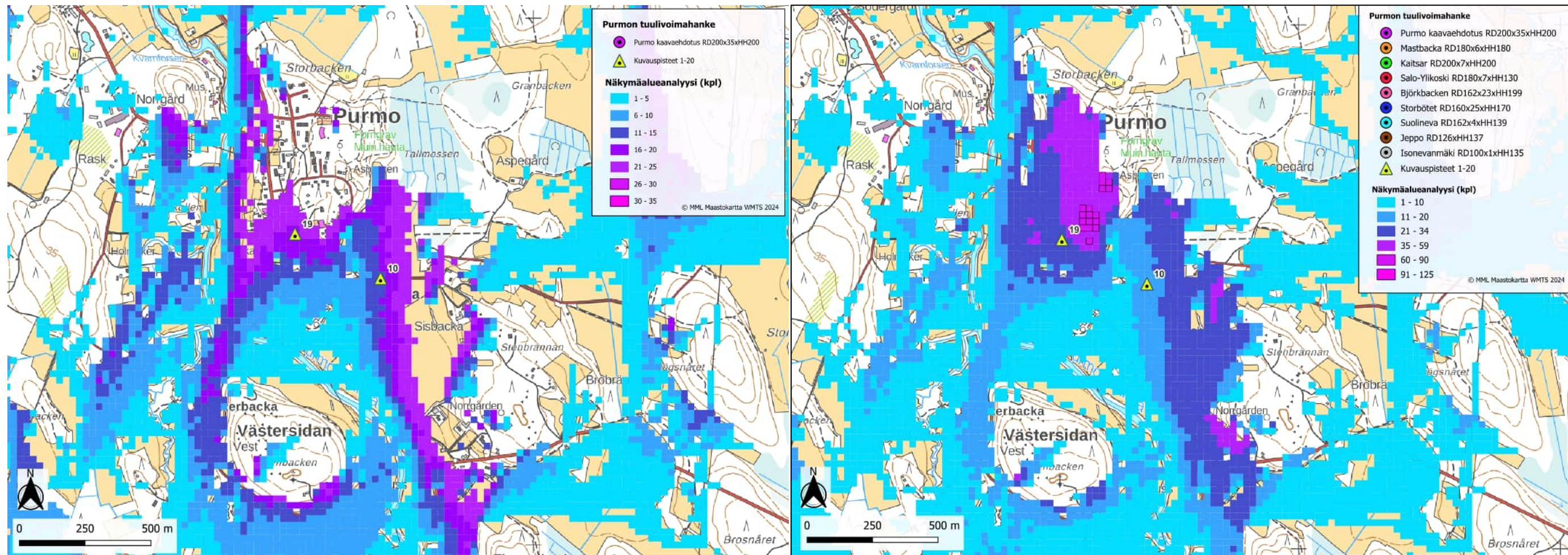


Kuva 46. Varsinainen havainnekuva. Purmon kaava-alueen 35 voimalaa havainnollistettu mahdollisimman oikean värisillä voimaloilla.



Kuva 47. Valokuvasovite yhteisvaikutushankkeiden kanssa ilman nimiöitä.

25.10.2024



Kuva 48. Kuvauspaikka 10. Näkymäalueanalyysi Purmon kaavaehdotusvaiheen 35 voimalalle (vasen kuva) ja yhteisvaikutushankkeiden kanssa 125 voimalalle (oikea kuva). Voimalat sijaitsevat kuvauspisteestä länteen - etelään.

25.10.2024



Kuva 49. Valokuvasovite kuvauspisteestä 10 on otettu Purmon keskustan alueelta. Etäisyys lähimpiin voimaloihin on noin 3,3 kilometriä. Purmon tuulivoimaloiden roottoriympyrät on korostettu purppuralla.



Kuva 50. Valokuvasovite kuvauspisteestä 10 yhteisvaikutushankkeiden kanssa. Purmon tuulivoimaloiden roottoriympyrät on korostettu purppuralla. Yhteisvaikutushankkeiden voimalat on korostettu seuraavilla väreillä: Mastbacka (tummansininen), Suolineva (liila), Salo-Ylikoski (ruskea), Isonvanmäki (sininen), Kaitsar (punainen), Dalalandet (vaaleanharmaa), Jeppo (oranssi) ja Björkbacken (vihreä).

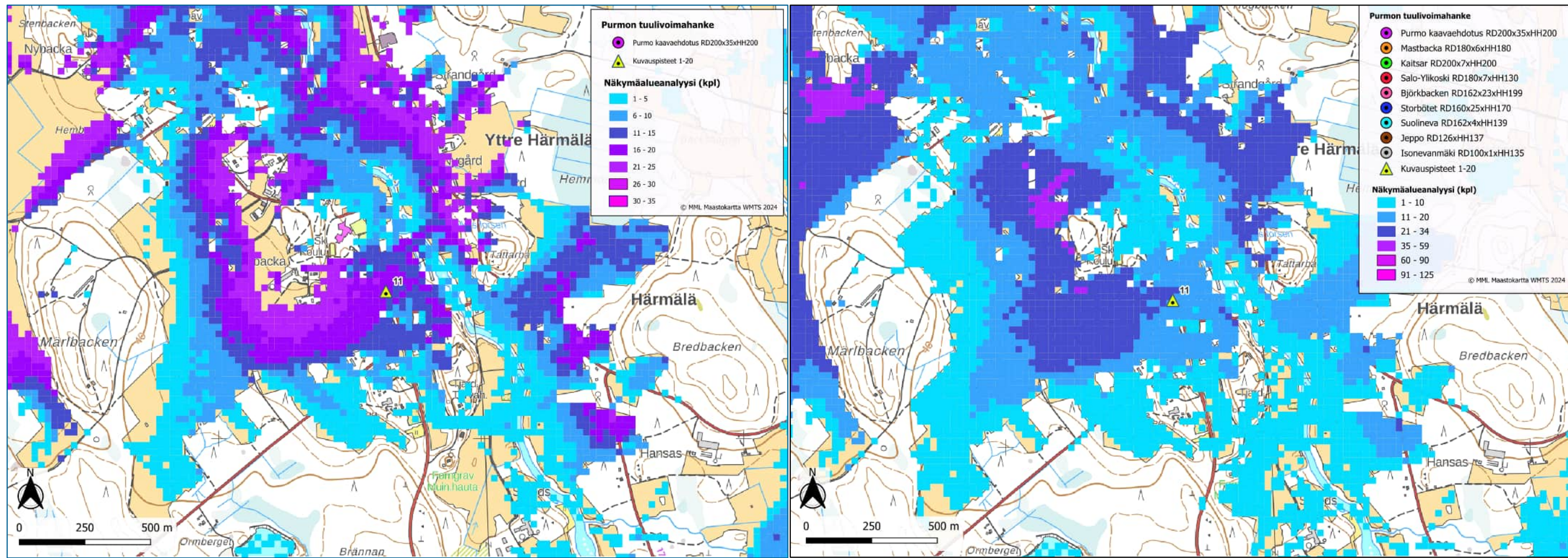


Kuva 51. Varsinainen havainnekuva. Purmon kaava-alueen 35 voimalaa havainnollistettu mahdollisimman oikean värisillä voimaloilla.



Kuva 52. Valokuvasovite yhteisvaikutushankkeiden kanssa ilman nimiöitä.

25.10.2024



Kuva 53. Kuvauspaikka 11. Näkymäalueanalyysi Purmon kaavaehdotusvaiheen 35 voimalalle (vasen kuva) ja yhteisvaikutushankkeiden kanssa 125 voimalalle (oikea kuva). Voimalat sijaitsevat kuvauspisteestä länteen.

25.10.2024



Kuva 54. Valokuvasovite kuvauspisteestä 11 on otettu Lillbystä. Etäisyys lähimpiin voimaloihin on noin 3,8 kilometriä. Purmon tuulivoimaloiden roottoriympyrät on korostettu purppuralla.



Kuva 55. Valokuvasovite kuvauspisteestä 11 yhteisvaikutushankkeiden kanssa. Purmon tuulivoimaloiden roottoriympyrät on korostettu purppuralla. Yhteisvaikutushankkeiden voimalat on korostettu seuraavilla väreillä: Mastbacka (tummansininen), Suolineva (liila), Salo-Ylikoski (ruskea), Isonvanmäki (sininen), Kaitсар (punainen), Dalalandet (vaaleanharmaa), Jeppo (oranssi) ja Björkbacken (vihreä).

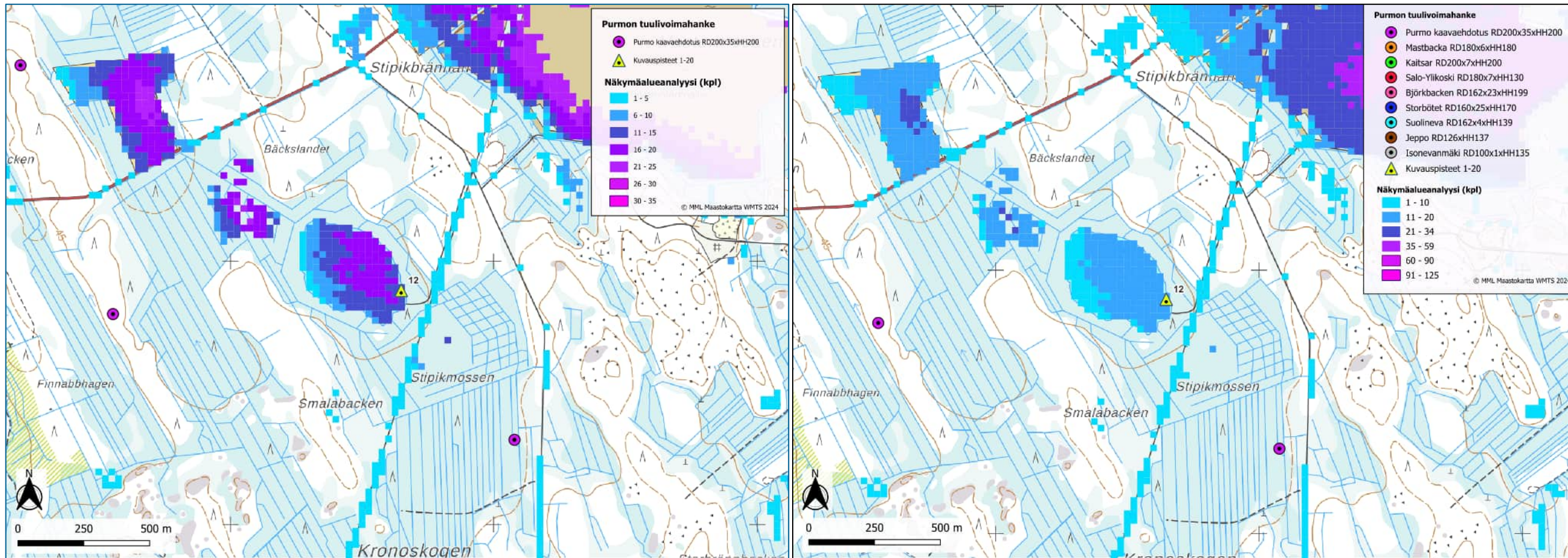


Kuva 56. Varsinainen havainnekuva. Purmon kaava-alueen 35 voimalaa havainnollistettu mahdollisimman oikean värisillä voimaloilla.



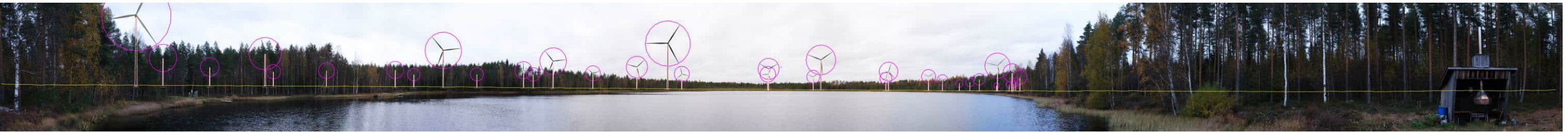
Kuva 57. Valokuvasovite yhteisvaikutushankkeiden kanssa ilman nimiöitä.

25.10.2024

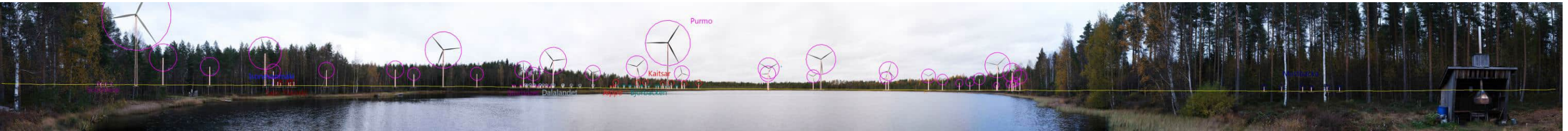


Kuva 58. Kuvauspaikka 12. Näkymäalueanalyysi Purmon kaavaehdotusvaiheen 35 voimalalle (vasen kuva) ja yhteisvaikutushankkeiden kanssa 125 voimalalle (oikea kuva). Voimalat sijaitsevat kuvauspisteestä kaakkoon - länteen - pohjoiseen.

25.10.2024



Kuva 59. Valokuvasovite kuvauspisteestä 12 on otettu Stipiksjön rannalta. Etäisyys lähimpiin voimaloihin on noin 710 metriä. Purmon tuulivoimaloiden roottoriympyrät on korostettu purppuralla.



Kuva 60. Valokuvasovite kuvauspisteestä 12 yhteisvaikutushankkeiden kanssa. Purmon tuulivoimaloiden roottoriympyrät on korostettu purppuralla. Yhteisvaikutushankkeiden voimalat on korostettu seuraavilla väreillä: Mastbacka (tummansininen), Suolineva (liila), Salo-Ylikoski (ruskea), Isonvanmäki (sininen), Kaitsar (punainen), Dalalandet (vaaleanharmaa), Jeppo (oranssi) ja Björkbacken (vihreä).

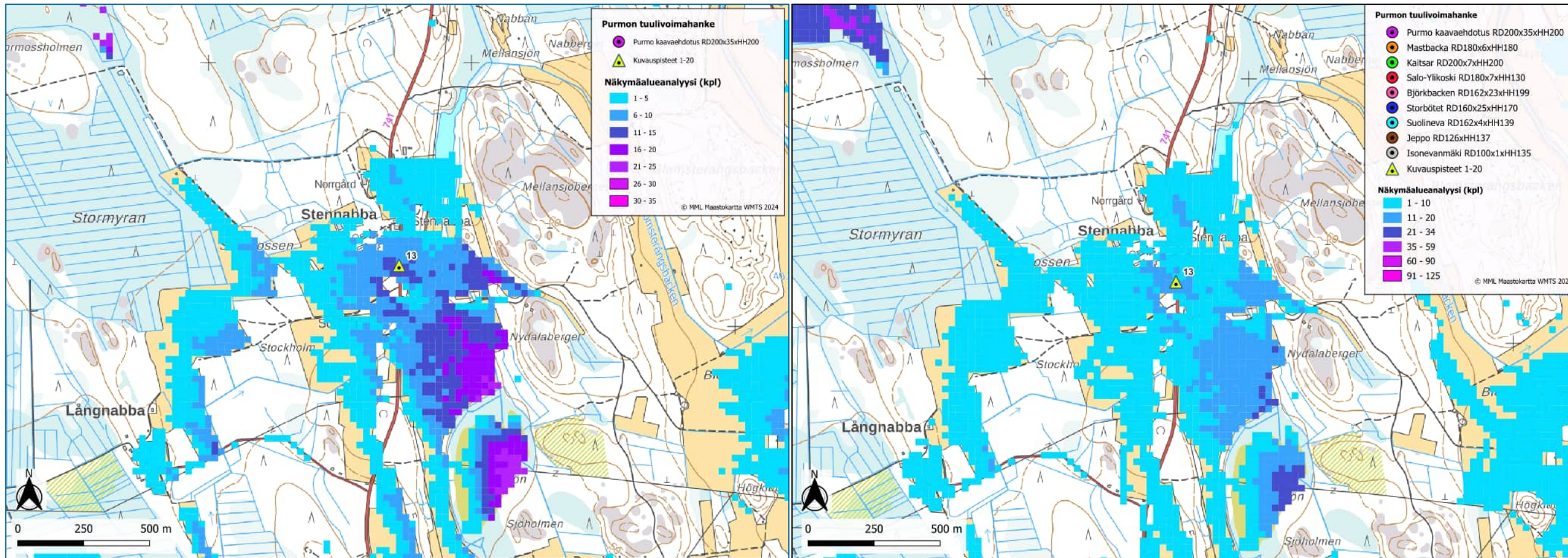


Kuva 61. Varsinainen havainnekuva. Purmon kaava-alueen 35 voimalaa havainnollistettu mahdollisimman oikean värisillä voimaloilla.



Kuva 62. Valokuvasovite yhteisvaikutushankkeiden kanssa ilman nimiöitä.

25.10.2024



Kuva 63. Kuvauspaikka 13. Näkymäalueanalyysi Purmon kaavaehdotusvaiheen 35 voimalalle (vasen kuva) ja yhteisvaikutushankkeiden kanssa 125 voimalalle (oikea kuva). Voimalat sijaitsevat kuvauspisteestä länteen.

25.10.2024



Kuva 64. Valokuvassovite kuvauspisteestä 13 on otettu Stennabban kylästä. Etäisyys lähimpiin voimaloihin on noin 2,4 kilometriä. Purmon tuulivoimaloiden roottoriympyrät on korostettu purppuralla.



Kuva 65. Valokuvassovite kuvauspisteestä 13 yhteisvaikutushankkeiden kanssa. Purmon tuulivoimaloiden roottoriympyrät on korostettu purppuralla. Yhteisvaikutushankkeiden voimalat on korostettu seuraavilla väreillä: Mastbacka (tummansininen), Suolineva (liila), Salo-Ylikoski (ruskea), Isonvanmäki (sininen), Kaitсар (punainen), Dalalandet (vaaleanharmaa), Jeppo (oranssi) ja Björkbacken (vihreä).

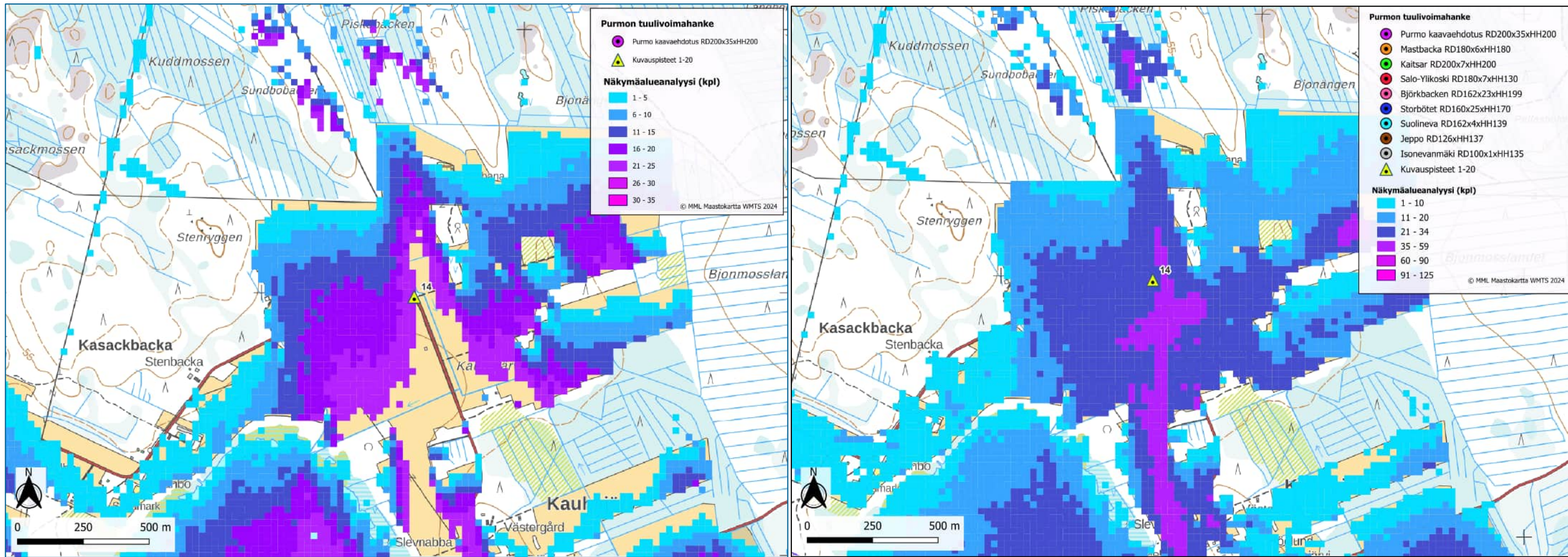


Kuva 66. Varsinainen havainnekuva. Purmon kaava-alueen 35 voimalaa havainnollistettu mahdollisimman oikean värisillä voimaloilla.



Kuva 67. Valokuvassovite yhteisvaikutushankkeiden kanssa ilman nimiöitä.

25.10.2024



Kuva 68. Kuvauspaikka 14. Näkymäalueanalyysi Purmon kaavaehdotusvaiheen 35 voimalalle (vasen kuva) ja yhteisvaikutushankkeiden kanssa 125 voimalalle (oikea kuva). Voimalat sijaitsevat kuvauspisteestä pohjoiseen.

25.10.2024



Kuva 69. Valokuvasovite kuvauspisteestä 14 on otettu Kauhajärven alueelta. Etäisyys lähimpiin voimaloihin on noin 1,5 kilometriä. Purmon tuulivoimaloiden roottoriympyrät on korostettu purppuralla.



Kuva 70. Valokuvasovite kuvauspisteestä 14 yhteisvaikutushankkeiden kanssa. Purmon tuulivoimaloiden roottoriympyrät on korostettu purppuralla. Yhteisvaikutushankkeiden voimalat on korostettu seuraavilla väreillä: Mastbacka (tummansininen), Suolineva (liila), Salo-Ylikoski (ruskea), Isonvanmäki (sininen), Kaitсар (punainen), Dalalandet (vaaleanharmaa), Jeppo (oranssi) ja Björkbacken (vihreä).

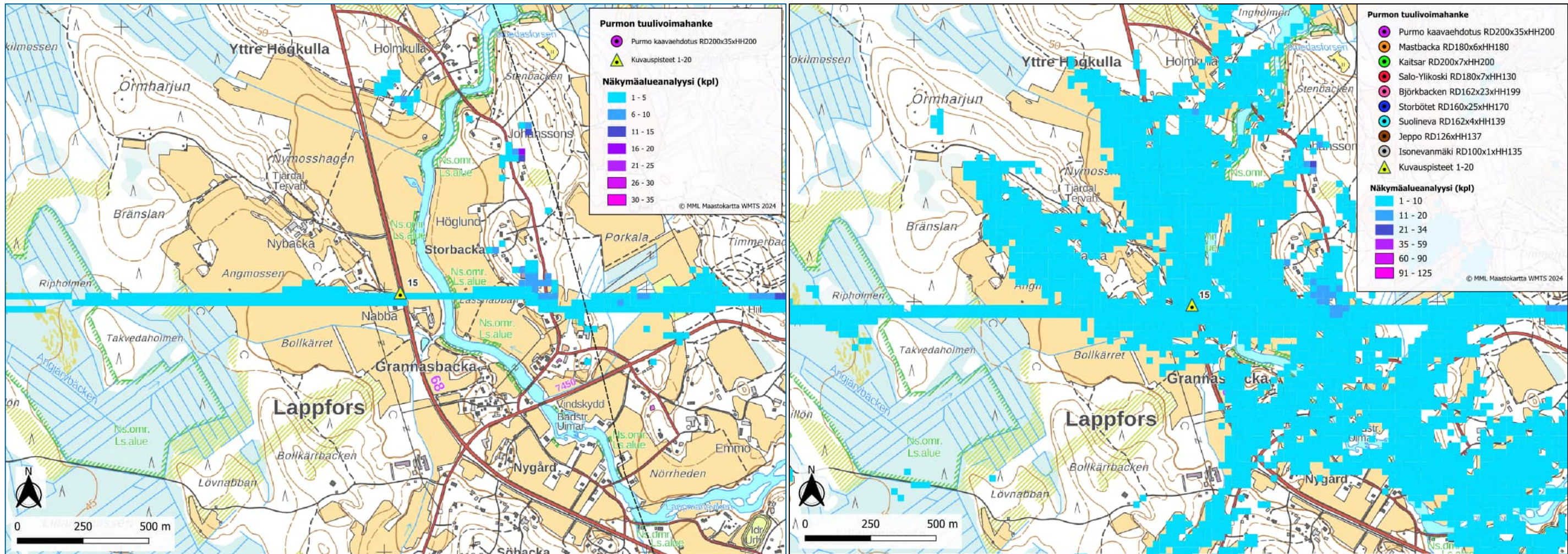


Kuva 71. Varsinainen havainnekuva. Purmon kaava-alueen 35 voimalaa havainnollistettu mahdollisimman oikean värisillä voimaloilla.



Kuva 72. Valokuvasovite yhteisvaikutushankkeiden kanssa ilman nimiöitä.

25.10.2024



Kuva 73. Kuvaspikka 15. Näkymäalueanalyysi Purmon kaavaehdotusvaiheen 35 voimalalle (vasen kuva) ja yhteisvaikutushankkeiden kanssa 125 voimalalle (oikea kuva). Voimalat sijaitsevat kuvauspisteestä länteen.

25.10.2024



Kuva 74. Valokuvasovite kuvauspisteestä 15 on otettu Lappforsista. Etäisyys lähimpiin voimaloihin on noin 13,3 kilometriä. Purmon tuulivoimaloiden roottoriympyrät on korostettu purppuralla.



Kuva 75. Valokuvasovite kuvauspisteestä 15 yhteisvaikutushankkeiden kanssa. Purmon tuulivoimaloiden roottoriympyrät on korostettu purppuralla. Yhteisvaikutushankkeiden voimalat on korostettu seuraavilla väreillä: Mastbacka (tummansininen), Suolineva (liila), Salo-Ylikoski (ruskea), Isonvanmäki (sininen), Kaitsar (punainen), Dalalandet (vaaleanharmaa), Jeppo (oranssi) ja Björkbacken (vihreä).

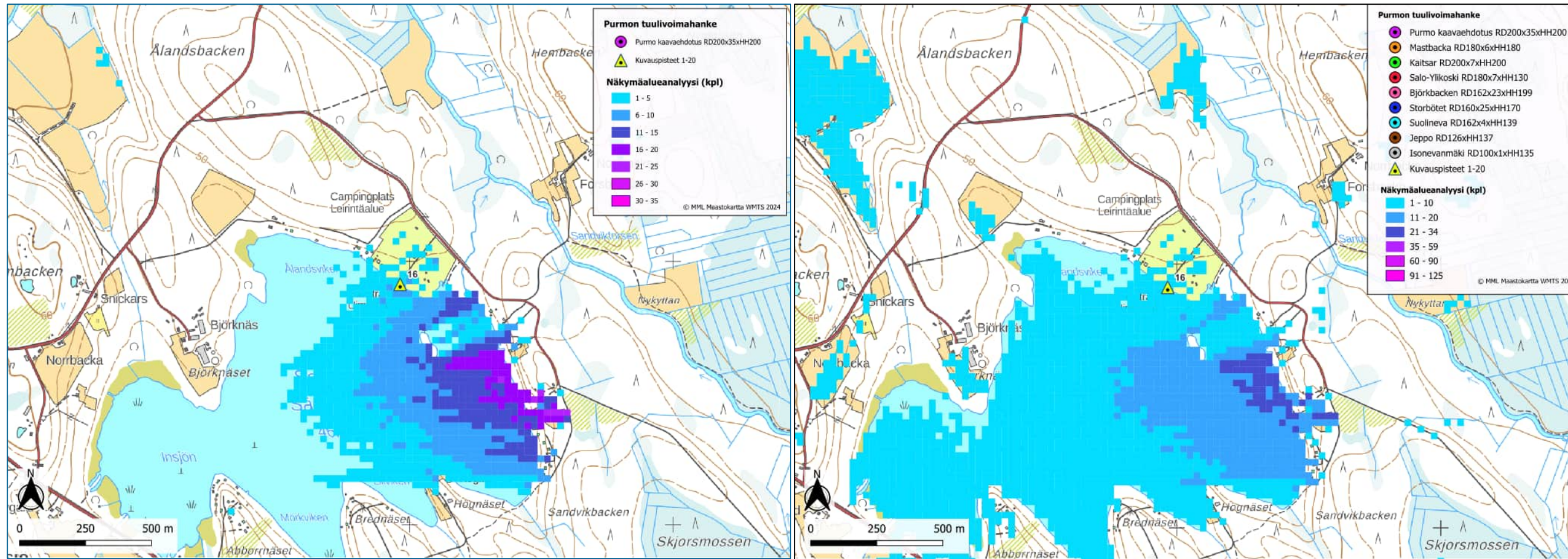


Kuva 76. Varsinainen havainnekuva. Purmon kaava-alueen 35 voimalaa havainnollistettu mahdollisimman oikean värisillä voimaloilla.



Kuva 77. Valokuvasovite yhteisvaikutushankkeiden kanssa ilman nimiöitä.

25.10.2024



Kuva 78. Kuvauspaikka 16. Näkymäalueanalyysi Purmon kaavaehdotusvaiheen 35 voimalalle (vasen kuva) ja yhteisvaikutushankkeiden kanssa 125 voimalalle (oikea kuva). Voimalat sijaitsevat kuvauspisteestä länteen.

25.10.2024



Kuva 79. Valokuvasovite kuvauspisteestä 16 on otettu Sääksjärven leirintäalueelta. Etäisyys lähimpiin voimaloihin on noin 10,4 kilometriä. Purmon tuulivoimaloiden roottoriympyrät on korostettu purppuralla.



Kuva 80. Valokuvasovite kuvauspisteestä 16 yhteisvaikutushankkeiden kanssa. Purmon tuulivoimaloiden roottoriympyrät on korostettu purppuralla. Yhteisvaikutushankkeiden voimalat on korostettu seuraavilla väreillä: Mastbacka (tummansininen), Suolineva (liila), Salo-Ylikoski (ruskea), Isonenmäki (sininen), Kaitsar (punainen), Dalalandet (vaaleanharmaa), Jeppo (oranssi) ja Björkbacken (vihreä).

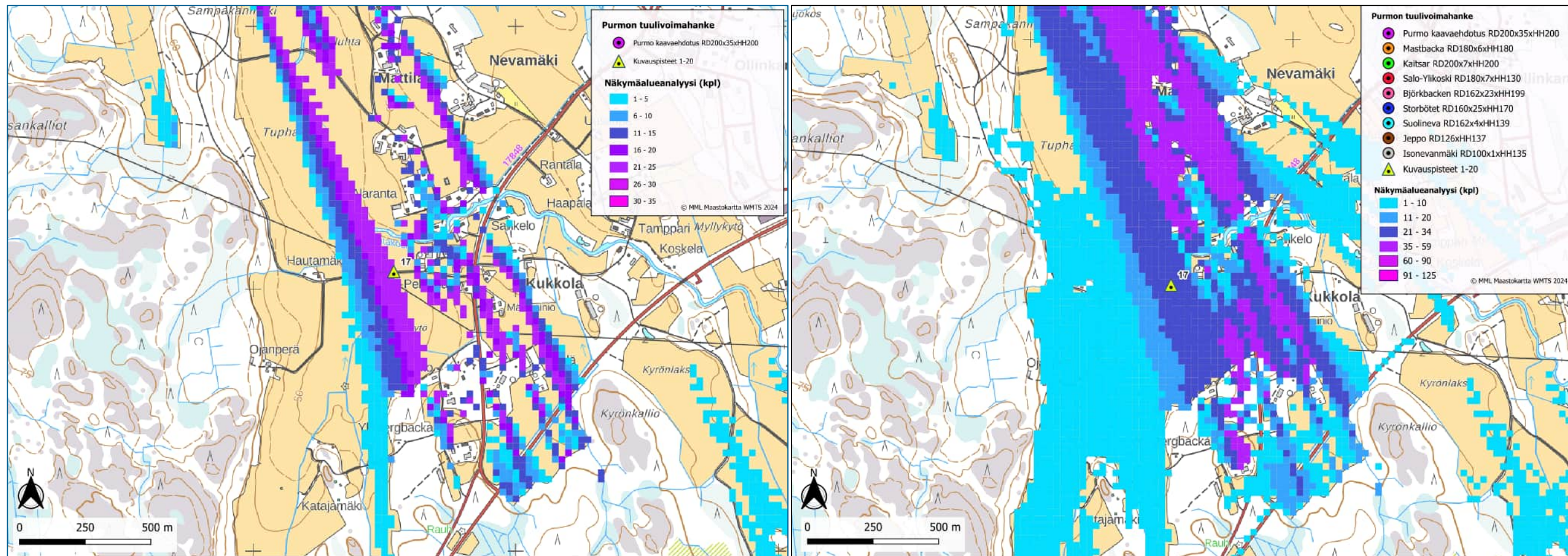


Kuva 81. Varsinainen havainnekuva. Purmon kaava-alueen 35 voimalaa havainnollistettu mahdollisimman oikean värisillä voimaloilla.



Kuva 82. Valokuvasovite yhteisvaikutushankkeiden kanssa ilman nimiöitä.

25.10.2024



Kuva 83. Kuvaspaikka 17. Näkymäalueanalyysi Purmon kaavaehdotusvaiheen 35 voimalalle (vasen kuva) ja yhteisvaikutushankkeiden kanssa 125 voimalalle (oikea kuva). Voimalat sijaitsevat kuvauspisteestä pohjoiseen.

25.10.2024



Kuva 84. Valokuvasovite kuvauspisteestä 17 on otettu Korttesjärven Kukkolasta. Etäisyys lähimpiin voimaloihin on noin 15,8 kilometriä. Purmon tuulivoimaloiden roottoriympyrät on korostettu purppuralla.



Kuva 85. Valokuvasovite kuvauspisteestä 17 yhteisvaikutushankkeiden kanssa. Purmon tuulivoimaloiden roottoriympyrät on korostettu purppuralla. Yhteisvaikutushankkeiden voimalat on korostettu seuraavilla väreillä: Mastbacka (tummansininen), Suolineva (liila), Salo-Ylikoski (ruskea), Isonenmäki (sininen), Kaitsar (punainen), Dalalandet (vaaleanharmaa), Jeppo (oranssi) ja Björkbacken (vihreä).

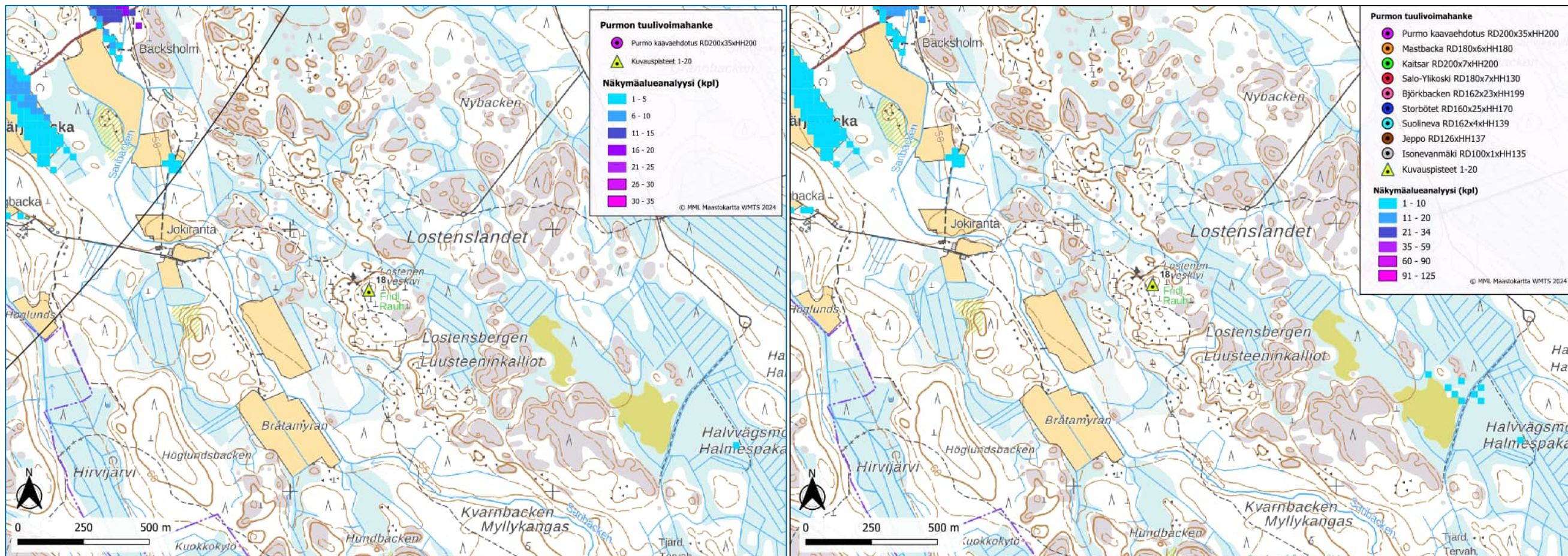


Kuva 86. Varsinainen havainnekuva. Purmon kaava-alueen 35 voimalaa havainnollistettu mahdollisimman oikean värisillä voimaloilla.



Kuva 87. Valokuvasovite yhteisvaikutushankkeiden kanssa ilman nimiöitä.

25.10.2024



Kuva 88. Kuvauspaikka 18. Näkymäalueanalyysi Purmon kaavaehdotusvaiheen 35 voimalalle (vasen kuva) ja yhteisvaikutushankkeiden kanssa 125 voimalalle (oikea kuva). Voimalat sijaitsevat kuvauspisteestä luoteeseen.

25.10.2024



Kuva 89. Valokuvasovite kuvauspisteestä 18 on otettu Ilveskiveltä. Etäisyys lähimpiin voimaloihin on noin 7,9 kilometriä. Purmon tuulivoimaloiden roottoriympyrät on korostettu purppuralla.



Kuva 90. Valokuvasovite kuvauspisteestä 18 yhteisvaikutushankkeiden kanssa. Purmon tuulivoimaloiden roottoriympyrät on korostettu purppuralla. Yhteisvaikutushankkeiden voimalat on korostettu seuraavilla väreillä: Mastbacka (tummansininen), Suolineva (liila), Salo-Ylikoski (ruskea), Isonenmäki (sininen), Kaisar (punainen), Dalalandet (vaaleanharmaa), Jeppo (oranssi) ja Björkbacken (vihreä).

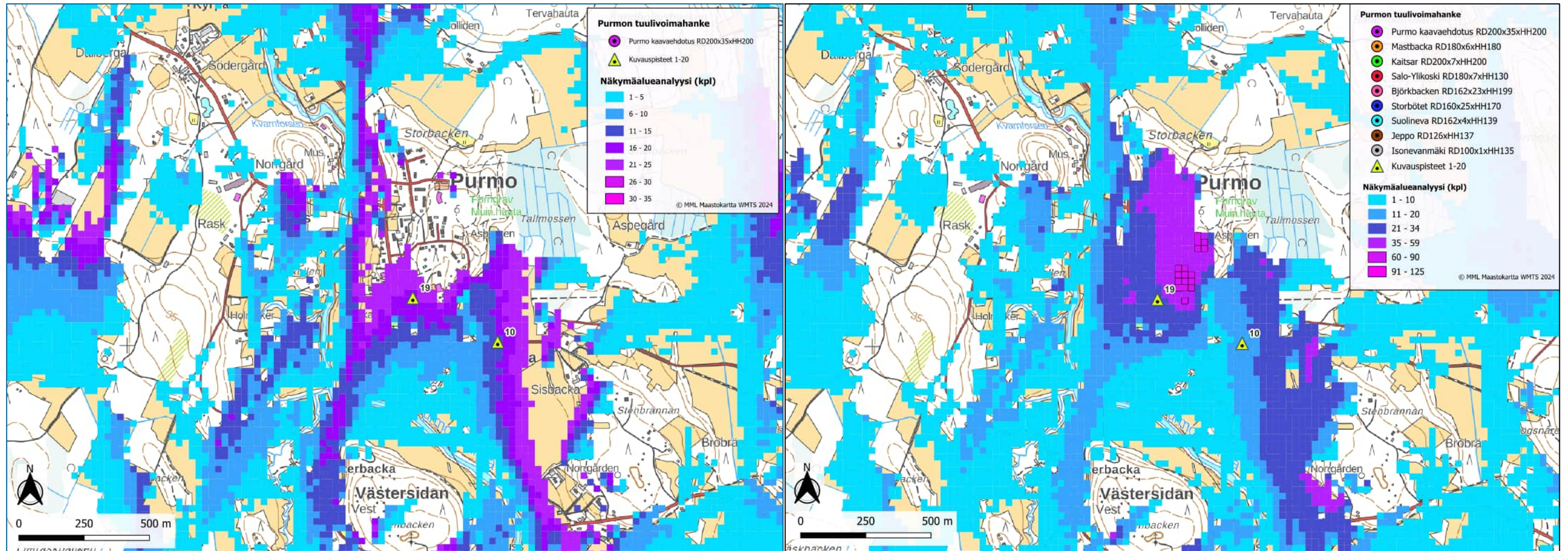


Kuva 91. Varsinainen havainnekuva. Purmon kaava-alueen 35 voimalaa havainnollistettu mahdollisimman oikean värisillä voimaloilla.



Kuva 92. Valokuvasovite yhteisvaikutushankkeiden kanssa ilman nimiöitä.

25.10.2024



Kuva 93. Kuvauspaikka 19. Näkymäalueanalyysi Purmon kaavaehdotusvaiheen 35 voimalalle (vasen kuva) ja yhteisvaikutushankkeiden kanssa 125 voimalalle (oikea kuva). Voimalat sijaitsevat kuvauspisteestä lounaaseen.

25.10.2024



Kuva 94. Valokuvasovite kuvauspisteestä 19 on otettu Purmon kirkolta. Etäisyys lähimpiin voimaloihin on noin 3,1 kilometriä. Purmon tuulivoimaloiden roottoriympyrät on korostettu purppuralla.



Kuva 95. Valokuvasovite kuvauspisteestä 19 yhteisvaikutushankkeiden kanssa. Purmon tuulivoimaloiden roottoriympyrät on korostettu purppuralla. Yhteisvaikutushankkeiden voimalat on korostettu seuraavilla väreillä: Mastbacka (tummansininen), Suolineva (liila), Salo-Ylikoski (ruskea), Isonvanmäki (sininen), Kaisar (punainen), Dalalandet (vaaleanharmaa), Jeppo (oranssi) ja Björkbacken (vihreä).

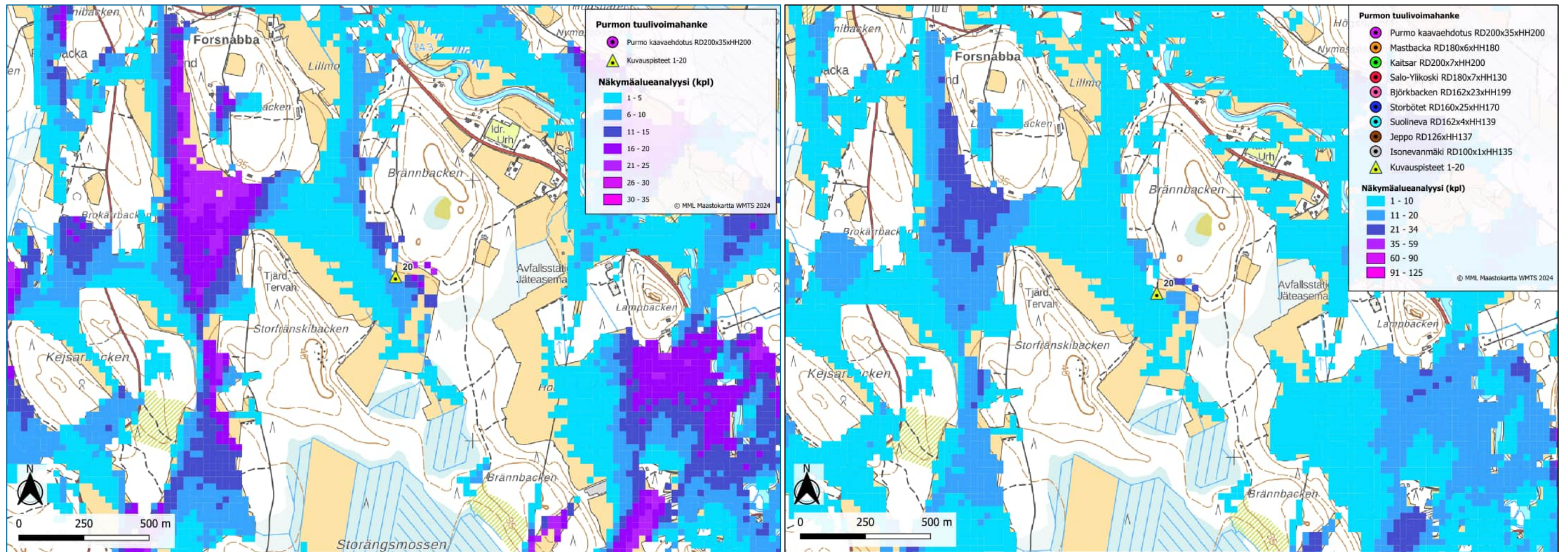


Kuva 96. Varsinainen havainnekuva. Purmon kaava-alueen 35 voimalaa havainnollistettu mahdollisimman oikean värisillä voimaloilla.



Kuva 97. Valokuvasovite yhteisvaikutushankkeiden kanssa ilman nimiöitä.

25.10.2024



Kuva 98. Kuvauspaikka 20. Näkymäalueanalyysi Purmon kaavaehdotusvaiheen 35 voimalalle (vasen kuva) ja yhteisvaikutushankkeiden kanssa 125 voimalalle (oikea kuva). Voimalat sijaitsevat kuvauspisteestä länteen.

25.10.2024



Kuva 99. Valokuvasovite kuvauspisteestä 20 on otettu Solstigenistä. Etäisyys lähimpiin voimaloihin on noin 2,8 kilometriä. Purmon tuulivoimaloiden roottoriympyrät on korostettu purppuralla.



Kuva 100. Valokuvasovite kuvauspisteestä 20 yhteisvaikutushankkeiden kanssa. Purmon tuulivoimaloiden roottoriympyrät on korostettu purppuralla. Yhteisvaikutushankkeiden voimalat on korostettu seuraavilla väreillä: Mastbacka (tummansininen), Suolineva (liila), Salo-Ylikoski (ruskea), Isonvanmäki (sininen), Kaitсар (punainen), Dalalandet (vaaleanharmaa), Jeppo (oranssi) ja Björkbacken (vihreä).



Kuva 101. Varsinainen havainnekuva. Purmon kaava-alueen 35 voimalaa havainnollistettu mahdollisimman oikean värisillä voimaloilla.



Kuva 102. Valokuvasovite yhteisvaikutushankkeiden kanssa ilman nimiöitä.