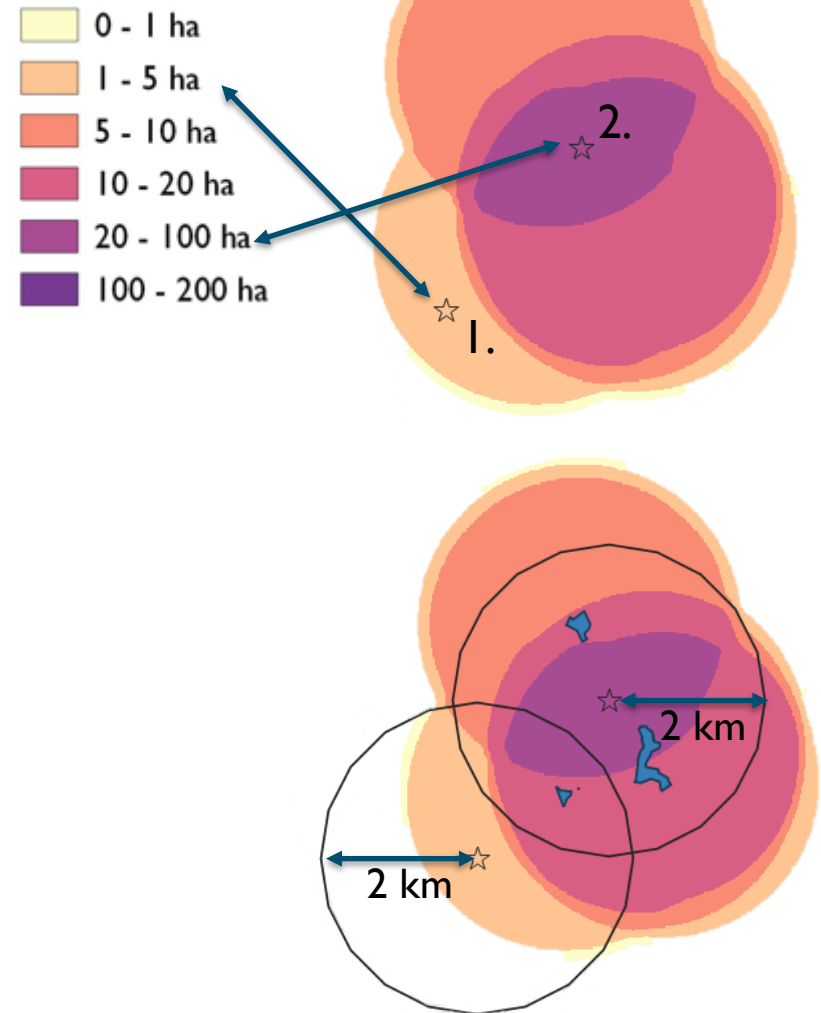


TYSTA OMRÅDENS AREAL SOM KAN PÅVERKAS AV VINDKRAFT

- Följande kartor visar hur stor areal av tysta områden som kunde påverkas ifall ett vindkraftverk byggs på en viss punkt.
- Kartorna är fyra till antalet, den första visar påverkan på alla tysta områden, den andra tysta områden med rekreations- eller naturvärden, den tredje tysta områden med rekreationsvärden och den sista tysta områden med naturvärden
- Enheten är hektar

SÅ HÄR LÄSER DU KARTORNA

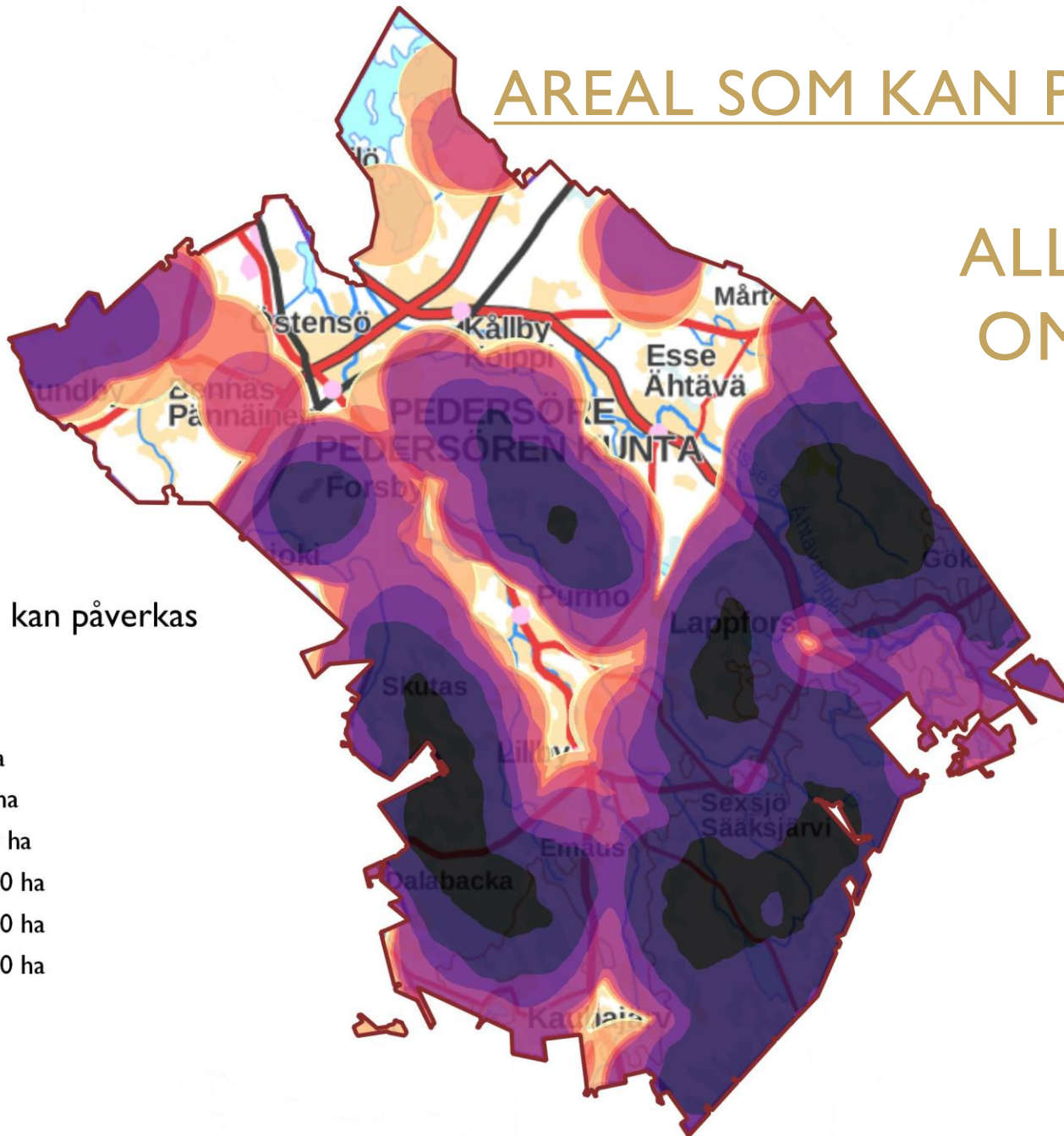
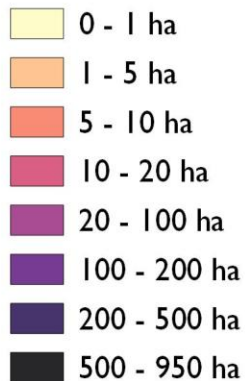
- Stjärnorna på bilden symboliserar planerade vindkraftverk. Nr 1 skulle påverka mindre än 1 hektar tysta områden. Nr 2 skulle påverka 20-100 hektar.
- På den nedre bilden syns de tysta områden som skulle påverkas som blå polygoner. Avståndet 2 km har använts som riktvärde i analysen.



AREAL SOM KAN PÅVERKAS

ALLA TYSTA OMRÅDEN

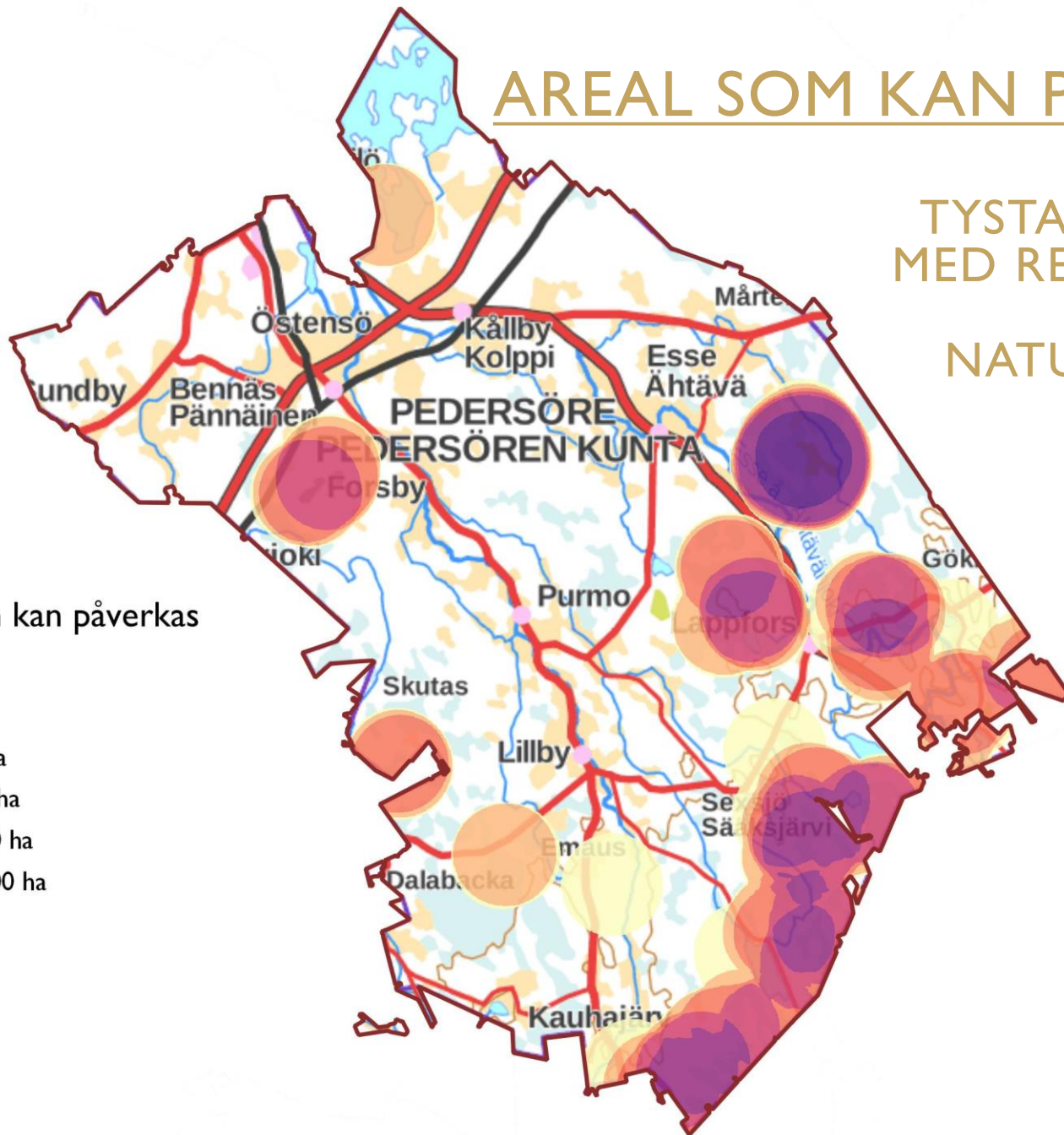
Areal som kan påverkas



AREAL SOM KAN PÅVERKAS

TYSTA OMRÅDEN
MED REKREATIONS-
ELLER
NATURVÄRDEN

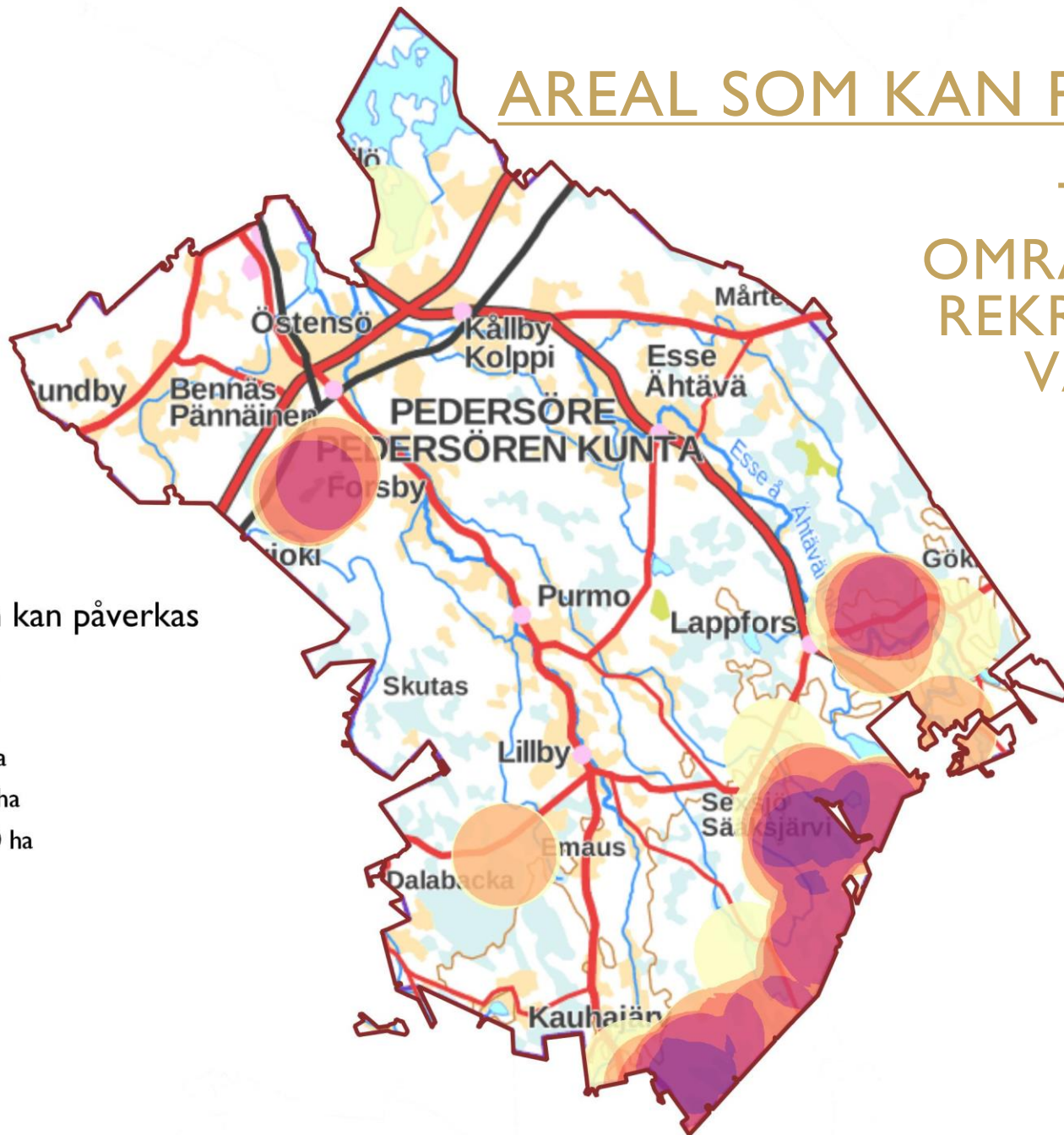
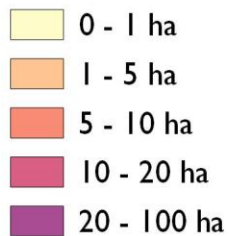
Areal som kan påverkas



AREAL SOM KAN PÅVERKAS

TYSTA OMRÅDEN MED REKREATIONS-VÄRDEN

Areal som kan påverkas



AREAL SOM KAN PÅVERKAS

TYSTA OMRÅDEN MED NATURVÄRDEN

Areal som kan påverkas

