

# Basskiftesändringar

Områden som tas ur jordbruksanvändning

Gränskorrigeringar

Små arealer som kan fogas

Kommunernas landsbygdsnäringsmyndighet

**Vipu och frågetimme 31.5.2023**

# Då areal tas ur bruk

- En areal som inte uppfyller villkoren för jordbruksmark ska tas bort från basskiftet genom **GRÄNSKORRIGERING** eller så ska hela basskiftet "Tas ur jordbruksanvändning"
  - Behöver inte längre göras delningar!
  - Oberoende av hur mycket som ska tas bort → gränskorrigerigering i stödansökan
  - Om hela skiftet ska bort ur jordbruksanvändning → via funktionen "Ta basskiftet ur jordbruksanvändning" i Basskiftesändringar ELLER genom att anmäla "Icke odlat" som växt i stödansökan
- Om arealen senare börjar odlas igen så kan den återföras till basskiftets areal
  - Areal som återtas har samma "egenskaper" som före borttagandet (ersättningsberättigande, krav på vallbestånd...)
  - Karenstiden på fyra år gäller inte längre
- Gäller också förbindelseskiften



## Dessa arealer ska ritas bort genom gränskorrigerering:

- Arealer som inte har skötts om under en lång tid
- Arealer som används främst för förvaring och som inte är i växtföljd: gårdens alla foderbalar eller maskiner på samma skifte
- Lagring som inte hänför sig till odling: byggnadsmaterial eller virke från en avverkningsplats
- Byggarbetsplats; produktionsbyggnader, väg- eller banbyggen
- Rasthagar, gårdsområde, väg, gräsmattor som klipps med gräsklippare

**NYA FLYGFOTON blev tagna 2022 i t.ex. Vörå, Nykarleby, Kronoby, Pedersöre..... Kolla speciellt där på kartorna!**

# Växtkoden "Tillfälligt icke odlat" finns inte längre!

- Dessa områden får räknas till den anmälda växtens areal, behöver inte ritas som eget jordbruksskifte:
  - Ensilagebalar, foderstuka, gödselstack (inte gödselplatta), när dessa inte har lagrats på samma ställe i flera år
  - Växtlighet som inte gått i brodd på grund av väderförhållanden
  - Mark där skiftets nackdiken eller tegdiken grävts (1 år)
- Anmäl följande som träda:
  - Arealer som blivit osådda (beroende på situationen svart-eller stubbträda)
  - Arealer där växtligheten förstörts under vintern
  - Arealer som kräver grundläggande istandsättningsåtgärder (täckdikning osv. om den inte görs efter skörden)
- Övervintringsskador på höstgrödor
  - Inte längre någon 50 %:s gräns, den areal som inte övervintrar får ingå i den anmälda arealen med höstgröda → ogräsbekämpning måste utföras **OBS! Ta bild med Vipu-mobilen av övervintringsskadan, för ev. senare behov!**
  - Man får också så annat på den förstörda arealen, anmäl gröda i enlighet med sådd gröda, dela in i jbr-skiften vid behov

# Vändtegar, t.ex. vid trädgårdsodling, potatis, sockerbeta....

- Ändamålsenliga odlingstekniska vändtegar → kravet på en maximal bredd på tre meter på vändtegar gäller inte längre
- Får ingå i växtens areal
- Vändtegen kan vara svart, sås med vall eller spannmål o.s.v.
- För odlingen nödvändiga skötsel- och körgångar för fleråriga trädgårdsväxter
  - Gångarna ska dock vara jordbruksmark → t.ex. inte grusade



# Gränskorrigeringar, där arealen blir större

Godkänns:

- Rättelse av ett tidigare felaktigt digitaliserat skifte (ska synas på flygbilder ända till 2003-2004)
- Diken som övervakningen tagit bort, p.g.a. buskar och träd, kan läggas tillbaka till skiftets areal efter att växtligheten avlägsnats
- Till skiftets areal har lagts till ett dike som tidigare var för bredd (diket nu under 3 m bred inkl. dikesrenar)
- Utfalldiken som rörlagts
- Fogande av små arealer som förbättrar skiftets form

## **VIKTIGT!!**

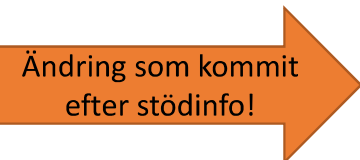
Skriv i tilläggsuppgifterna för gränskorrigeringen vad det handlar om, **SPECIELLT** om det på flygbilden inte ser odlat ut

# Gränskorrigeringar som avslås:

- Skiftet ritats in annorlunda än hur det ser odlat ut på flygfotot, innehåller ett alltför brett dike, skog etc.
- Ändring som bättrar formen av skiftet är för stor

# Fogande av små arealer till ersättningsduglig åker

- Samma regel gäller även för icke ersättningsdugliga skiften!
- Kommer samma möjlighet att finnas nästa år? Det är meningen att möjligheten ska finnas men beror på budgetens anslag, fastställs skilt för varje år
- Avlägsnande av hinder som försvårar odlingsåtgärder och andra ändringar som förbättrar formen på basskiftet
- Arealen som fogas till kan vara högst 5 % av arealen av det ersättningsdugliga basskiftet men ändå högst 0,5 hektar
- **Arealen får inte tas från ett redan befintligt skifte som finns bredvid skiftet vars form skulle förbättras (kommer undantag för skiften som anmäls hösten 2022 per 102C)**
- Om den nyodlade arealen är större än den maximala arealen som får läggas till, måste ett nytt basskifte etableras på den arealen som överskrider arealgränsen (om området är över 0,05 ha)
- **Observera:** om det blir eget basskifte av den överstigande arealen → kan inte i framtiden fogas till det ersättningsdugliga skiftet även om det skulle förbättra formen!

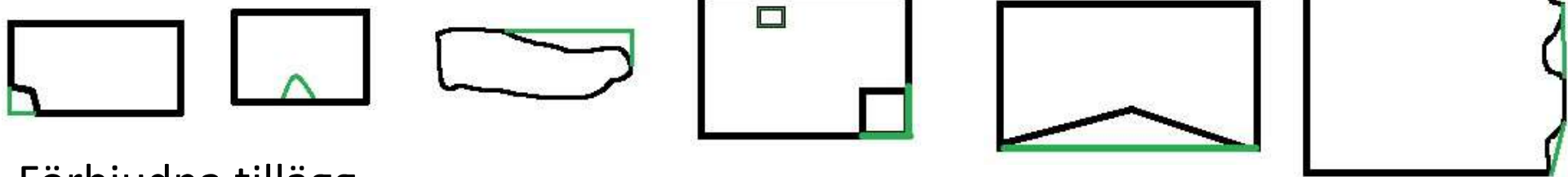


Ändring som kommit  
efter stödinfo!



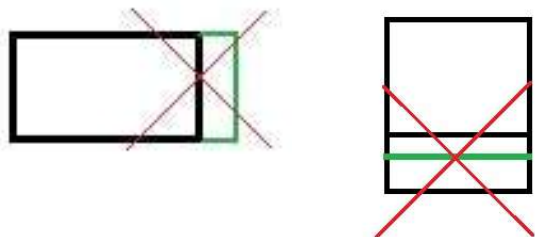
# Ersättningsberättigande 2023-

- Tillåtna tillägg



- Förbjudna tillägg

- Tillägg som inte förbättrar skiftets form



# OM man ritar nytt basskifte på den överstigande arealen:

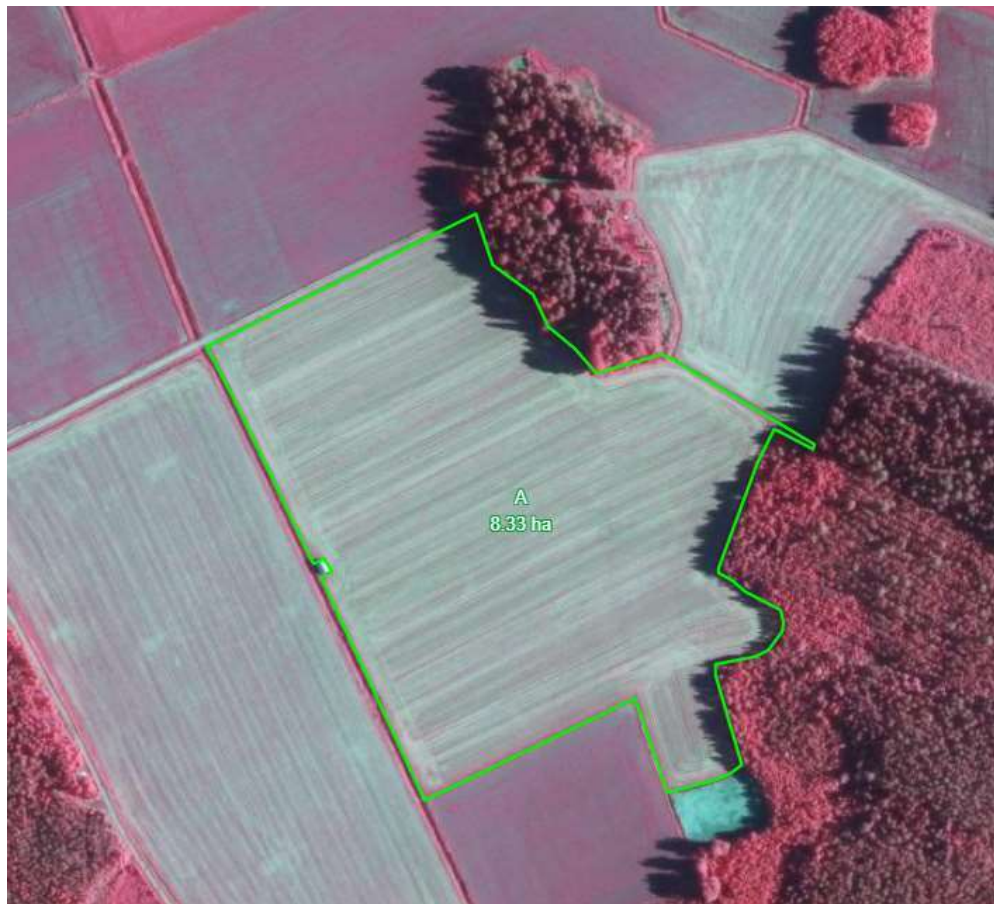
- Måste fylla i uppgift om området var odlingsdugligt innan 31.12.2022 JA eller NEJ?
- Om **NEJ**; blir/blivit nyodlat under våren 2023 eller efteråt → basskiftet får krav om **permanent vallväxtlighet**
- Denna permanenta vallväxtlighet får inte bearbetas → endast direktsådd/lättbearbetning
- Exempel: en skogsholme som man nyodlat våren 2023 mitt i ett befintligt skifte, hela holmen överstiger 5 %:s regeln → måste rita in nytt skifte som har krav på vallväxtlighet ”*för all framtid*” mitt i skiftet
- **Tips:**
  - *Nyodla i fortsättningen helst bara precis den areal som enligt 5 %:s regeln får fogas till ett befintligt skifte*
  - *Krav på att all areal som man har i sin besittning ska anmälas, hur hantera det?*
    - *om överstigande areal efter formförbättringen är 0,05 ha eller mindre → nytt basskifte behöver inte bildas*
    - *Om området inte odlas behöver inget basskifte inrättas heller*
  - *Om området är nyodlat innan 31.12.2022 → kan ändå få t.ex. grundstöd, omfördelningsstöd, miljösystemstöd, bidrag för specialväxter*

# Fogande av små arealer, praktiskt i stödansökan

- Vipu visar hur mycket areal som ritas till
- För ersättningsberättigande skiften varnar Vipu när 5 %:s eller 0,5 ha gränsen överskrids gränsen
  - Vipu kan dock inte avgöra om det i förstoringen ingår areal som inte behöver räknas med i 5 %:s regeln → räkna själv bort t.ex. rörlagda diken
- För icke ersättningsberättigande skiften lär inte Vipu varna om 5 %:s gränsen → räkna själv!
- Exempel:
  - Ursprunglig areal av basskiftet 1,23 ha
  - Tillsatt 0,13 ha
  - Ökning  $0,13/1,23 = 10,6\%$  (tillåten  $0,05 \times 1,23 = 0,0615$  ha)



# Exempel

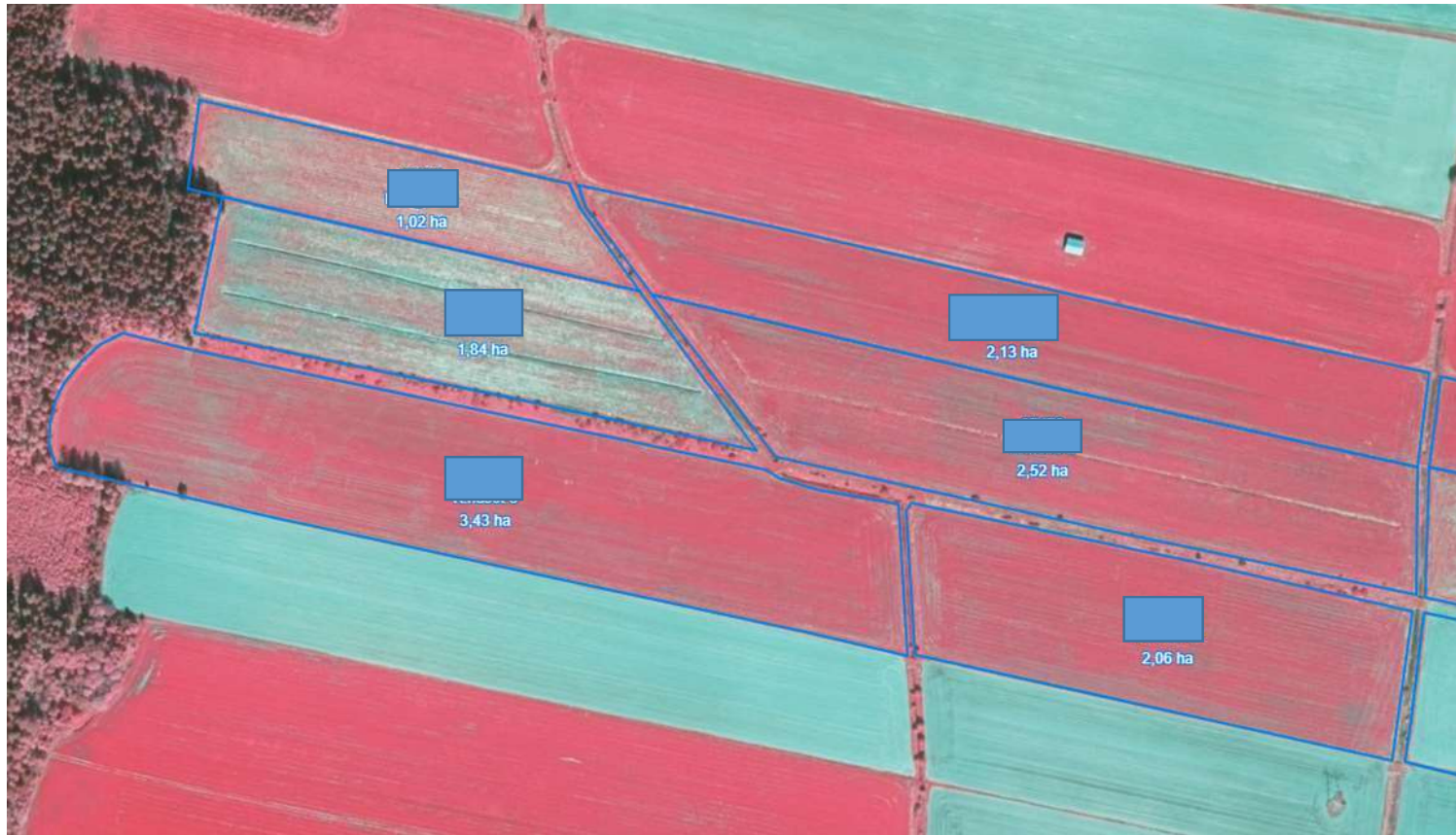




# Exempel



# Exempel



**TACK å lycka till!**